



الإرشاد الأكاديمي  
كلية التمريض - برنامج  
البكالوريوس



حضرة صاحب الجلالة الهاشمية الملك عبد الله الثاني ابن الحسين المعظم



حضرة صاحب السمو الملكي الأمير الحسين بن عبد الله الثاني ولي العهد حفظه الله

## فهرس دليل كلية التمريض

6	مقدمة (تاريخ تأسيس الكلية) .....
7	الرؤية .....
7	الرسالة .....
7	الأهداف .....
7	قيم الكلية .....
7	غايات الكلية .....
8	تطلعات الكلية المستقبلية .....
8	معلومات عامة عن برنامج البكالوريوس في كلية التمريض .....
8	البرامج التي تدرّس في الكلية .....
8	الجهة المستهدفة للتسجيل في البرنامج .....
9	شروط ومتطلبات القبول في البرنامج .....
9	المجالات في سوق العمل .....
9	تقييم الطلبة .....
10	تقدّم الطلبة في البرنامج .....
10	متطلبات التخرّج من البرنامج .....
10	<b>Domains Of Knowledge</b> .....
11	طرق التواصل مع الكلية .....
12	هيكلّة الخطة الدراسية لبرنامج البكالوريوس في التمريض .....
15	وصف مواد خطة البكالوريوس .....
51	الخطة الاسترشادية لبرنامج البكالوريوس .....
55	الخطة الشجرية لبرنامج البكالوريوس .....
57	معلومات عامة عن برنامج الماجستير في كلية التمريض .....
57	المسار الشامل .....
57	مسار الرسالة .....
57	أهداف برنامج الماجستير .....
58	الشروط الخاصة للقبول في برنامج ماجستير صحة الام وحديثي الولادة .....
58	<b>Domains Of Knowledge</b> .....
59	هيكلّة الخطة الدراسية لبرنامج الماجستير في التمريض – مسار الامتحان الشامل .....

- 59 ..... الخطة الاستراتيجية لبرنامج الماجستير في التمريض - مسار الامتحان الشامل
- 60 ..... هيكله الخطة الدراسية لبرنامج الماجستير في التمريض - مسار الرسالة
- 61 ..... الخطة الاستراتيجية لبرنامج الماجستير في التمريض - مسار الرسالة
- 62 ..... وصف مواد خطة الماجستير
- 72 ..... الخطة الشجرية لبرنامج الماجستير - مسار الامتحان الشامل
- 73 ..... الخطة الشجرية لبرنامج الماجستير - مسار الرسالة



## مقدمة (تاريخ تأسيس الكلية)

أنشأت كلية التمريض بمحافظة الكرك في إقليم الجنوب في الأردن عام 2000/1999 لتمنح درجة البكالوريوس في علم التمريض، حيث تم تخريج أول دفعة في عام 2004. تحتوي كلية التمريض على ثلاثة أقسام أكاديمية: قسم تمريض صحة البالغين، قسم تمريض صحة الأم والطفل، وقسم تمريض صحة المجتمع والصحة النفسية والعقلية. بالإضافة إلى الأقسام الأكاديمية، تحتوي كلية التمريض على شعبة للمختبرات وشعبة لضمان الجودة. تتكون الخطة الدراسية لمؤهل البكالوريوس في التمريض من (140) ساعة دراسية معتمدة إجمالية؛ تتضمن (18) ساعة لمساقات الجامعة الإلزامية، (9) ساعة لمساقات الجامعة الاختيارية، (23) ساعة لمساقات الكلية الإلزامية، (3) ساعات لمساقات الكلية الاختيارية، (53) ساعة لمساقات التخصص النظرية، (6) ساعات للمختبرات العملية التخصصية، و(28) ساعة للمساقات السريرية التخصصية. تحتوي كلية التمريض على (26) عضو هيئة تدريس من حملة درجتي الماجستير والدكتوراة وبرتب أكاديمية مختلفة في أقسامها الأكاديمية، بالإضافة إلى (16) من مشرفي ومشرفات التدريب السريري و(8) من الموظفين الإداريين.

الهدف من إنشاء كلية التمريض في جامعة مؤتة هو تزويد المجتمع المحلي بمرضين وممرضات ذوي كفاءة عالية لسد النقص لهذه المهنة في الإقليم مما يوفر جودة في الخدمات الصحية للمجتمع المحلي من خلال التميز في تقديم الرعاية التمريضية. يقدم البرنامج أحدث الطرق في تعليم التمريض وتتضمن هذه الطرق الجوانب العلمية والتدريبية في بيئات المؤسسات الصحية المختلفة وتعتبر من المشاركين الفاعلين في المجتمع المحلي من خلال مساهمة الكلية العملية في أنشطتها المنهجية واللامنهجية التي تهدف إلى الارتقاء بالصحة المجتمعية. بالإضافة إلى ذلك، فإن الكلية تساهم في تحسين نوعية العناية الصحية من خلال اكتساب المعرفة الحديثة القائمة على البحث العلمي، حيث إننا ملتزمون في توفير المصادر العلمية والوسائل العملية التي تهيب الطالب وتؤهله ليصبح ممرضاً أو ممرضةً ذوا كفاءة بعد التخرج. قامت الكلية منذ تأسيسها، ولغاية العام الأكاديمي (2022/2023) بتخريج (2265) ممرضاً وممرضة يعملون حالياً في السوق المحلي ودول الجوار بالإضافة إلى أوروبا والولايات المتحدة الأمريكية.

## الرؤية

تخريج كفاءات تمريضية ذات جودة عالية لتلبية احتياجات المجتمع المحلي حسب المعايير العالمية لتعليم التمريض

## الرسالة

تحقيق المعايير العالمية لتعليم التمريض من خلال خلق بيئة مشجعة للبحث العلمي على مستوى الكلية والمؤسسات الصحية المختلفة في المملكة المبنية على الدليل العلمي، لتزويد المرافق الصحية في الأردن وخاصة في المناطق الجنوبية بالمرضى والمرضات الأكفاء

## الأهداف

- ✓ مزاولة المهارات التمريضية للعناية بالمرضى من خلال تطبيق خطة تمريضية دقيقة
- ✓ استخدام مهارات الاتصال في التعامل مع الأفراد والأسرة
- ✓ إدماج التنقيف الصحي في الرعاية التمريضية بهدف وقاية أفراد المجتمع من المشاكل الصحية
- ✓ تقديم الرعاية الصحية للفرد والمجتمع من خلال المستشفيات والمراكز الصحية
- ✓ الإلمام بأساسيات الصحة المهنية للتمريض عند التعامل مع المرضى بمختلف الأمراض
- ✓ التعرف على النظريات الإدارية المتعلقة بالعناية التمريضية في التخطيط والإرشاد والوقاية مع سرعة اتخاذ القرار
- ✓ اكتساب مفاهيم الصحة النفسية للمرضى والأصحاء في المجتمع من أجل النهوض بأساليب التمريض المختلفة لتقديم العلاج لفئات مختلفة من المرضى
- ✓ تقديم رعاية صحية متقدمة للأم والطفل داخل الأسرة
- ✓ إعطاء المشورة الصحية اللازمة لجميع أفراد الأسرة في أوقات الصحة والمرض لجميع الأعمار منذ الولادة وحتى الشيخوخة

## قيم الكلية

تؤمن الكلية بمجموعه من القيم الهامة لمهنة التمريض والخاصة بتعليم التمريض في الاردن والمستمدة من فلسفة التعليم في المملكة والتي تم وضعها في المؤتمر الوطني لتطوير التعليم في الاردن عام 1986 والتي اشتقت من مجموعة من المصادر التي تتماشى مع تراثنا الوطني وحضارتنا وتراثنا الإسلامي وتراثنا المتعلق بفكر الثورة العربية الكبرى ومن الدستور الأردني ومن خبراتنا الأردنية السياسية والاقتصادية والاجتماعية. وتتلخص هذه القيم بما يلي:

- ✓ العدالة والنزاهة
- ✓ الشفافية والمصداقية
- ✓ احترام القوانين والأنظمة
- ✓ الالتزام بأخلاقيات المهنة
- ✓ الاحترام المتبادل
- ✓ العمل بروح الفريق
- ✓ الجودة في التعليم وتقديم الرعاية التمريضية
- ✓ تقدير ثقافة الابداع والابتكار والتطوير والبحث العلمي
- ✓ الموضوعية

## غايات الكلية

- ✓ تطبيق أفضل الممارسات العالمية في مجال التخطيط الإستراتيجي لكلية التمريض

- ✓ التحسين المستمر للبرامج الأكاديمية في الكلية
- ✓ تعزيز لغة البحث العلمي والإبداع كأساس لوضع كلية التمريض على خطة البحث العلمي الإقليمية والعالمية
- ✓ تحسين الخدمات الطلابية المقدمة للطلبة لتناسب مع المعايير الوطنية والعالمية
- ✓ تفعيل دور كلية التمريض في خدمة المجتمع المحلي
- ✓ تطوير إجراءات الجودة في كلية التمريض

## تطلعات الكلية المستقبلية

- ✓ تطوير وتحديث نظام المعلومات الالكترونية للكلية من خلال إنشاء موقع الكتروني للكلية يشمل كافة المعلومات الالكترونية
- ✓ تطوير الكوادر التدريسية والإدارية في الكلية
- ✓ استحداث برنامج الماجستير العام والذي يشمل برامج متخصصة منبثقة عن الأقسام الأكاديمية في الكلية
- ✓ تحسين وسائل التدريس ومصادر بيئة التعلم
- ✓ تحسين آلية تقييم الطلبة بما يتماشى مع المعايير الوطنية والدولية
- ✓ تعزيز لغة التشارك بين كلية التمريض والكليات المختلفة
- ✓ تحسين الوسائل التعليمية للطلبة
- ✓ تحسين قنوات التواصل مع الخريجين من كلية التمريض
- ✓ تحسين قنوات التواصل مع المؤسسات المحلية لغايات التوظيف ما بعد التخرج
- ✓ تعزيز الاستمرارية في خدمة المجتمع المحلي من خلال النشاطات الطلابية والأكاديمية المختلفة
- ✓ تعزيز مبدأ المشاركة مع المؤسسات العلمية المختلفة
- ✓ تفعيل مكتب ضبط الجودة في كلية التمريض
- ✓ السعي المستمر لتحسين إجراءات الجودة في كلية التمريض حسب المعايير الوطنية والعالمية

## معلومات عامة عن برنامج البكالوريوس في كلية التمريض

### البرامج التي تدرّس في الكلية

تدرّس في كلية التمريض في جامعة مؤتة البرامج الدراسية التالية:

أولاً: البكالوريوس – ويدرس فيه الطلبة على البرامج التالية:

- البرنامج الصباحي – للطلبة المقبولين على طريق وحدة تنسيق القبول الموحد
- البرنامج الموازي
- برنامج التجسير

ثانياً: ماجستير تمريض صحة الأم وحديثي الولادة – ويدرس فيه الطلبة حسب المسارات التالية:

- مسار الرسالة
- مسار الامتحان الشامل

### الجهة المستهدفة للتسجيل في البرنامج

حملة الثانوية العامة فرع (علمي) وتمريضي من حملة التوجيهي الأردني أو الدول العربية الأخرى وكذلك وطلبة التجسير.



## شروط ومتطلبات القبول في البرنامج

استناداً الى سياسة قبول الطلبة الأردنيين في الجامعات الأردنية لمرحلة البكالوريوس للعام الجامعي 2023/2022 الصادرة استناداً لأحكام المادة (6) البند (6) من قانون التعليم العالي والبحث العلمي رقم (17) لسنة 2018 وتعديلاته بموجب قرار مجلس التعليم العالي رقم (2022/272) تاريخ 2022/6/20، يسمح للطلبة التسجيل لمؤهل البكالوريوس في التمريض وفقاً للشروط التالية:

- أن يكون حاصلاً على شهادة الثانوية العامة (الفرع العلمي/الحقل الطبي/فرع التعليم الطبي الشامل/الفرع التمريضي) الأردنية، أو ما يعادلها.
- ان لا يقل معدله في الثانوية العامة عن 70% (1400/980 للشهادات التي لا تحتوي على معدل).
- طلبة التجسير؛ الحاصلين على درجة دبلوم في التمريض من كليات المجتمع، شريطة ألا يقل معدلهم في امتحان الشهادة الجامعية المتوسطة عن 68%.

## المجالات في سوق العمل

يُتيح حامل مؤهل البكالوريوس في التمريض من جامعة مؤتة فرصاً للعمل في المجالات التالية:

- المستشفيات – حكومية أو خاصة داخل أو خارج المملكة
- المدراس
- المراكز الصحية الأولية أو الشاملة التابعة لوزارة الصحة
- المراكز الصحية التي تقدم رعاية صحية متخصصة
- العيادات الطبية في مختلف الأماكن (مثال: مصانع)
- المختبرات الطبية
- مراكز التأهيل والعلاج الطبيعي
- المراكز البحثية
- الجامعات
- شركات المستلزمات والمستهلكات الطبية
- شركات الأدوية
- شركات التأمين
- مراكز التجميل
- دور الإيواء لكبار السن
- المنظمات الدولية المعنية بتقديم خدمات صحية وإنسانية (مثال: منظمة الصحة العالمية، أطباء بلا حدود ... الخ)

## تقييم الطلبة

تم تصميم تقييم الطلبة، من ناحية المعدل الفصلي والتراكمي، استناداً على تعليمات منح درجة البكالوريوس وتعديلاته في جامعة مؤتة/الجنح المدني، الصادرة بموجب المادة (4) من نظام منح الدرجات والشهادات في جامعة مؤتة رقم (36) لسنة 2003، على النحو التالي من المادتين (19) + (20) من نفس التعليمات:

التقدير	النسبة المئوية للمعدل
ممتاز	100 – 84
جيد جداً	83.99 – 76
جيد	75.99 – 68
مقبول	67.99 – 60

## تقدّم الطلبة في البرنامج

انسجاماً مع أحكام المادة (8) من تعليمات منح درجة البكالوريوس وتعديلاته في جامعة مؤتة/الجناح المدني، الصادرة بموجب المادة (4) من نظام منح الدرجات والشهادات في جامعة مؤتة رقم (36) لسنة 2003، فإنه يصنف الطلبة المسجلون في الجامعة في مستوى السنة الثانية أو الثالثة أو الرابعة أو الخامسة أو السادسة أو السابعة إذا أتمّ الطالب بنجاح دراسة ما لا يقل عن (30) أو (60) أو (90) أو (120) أو (150) أو (180) ساعة دراسية معتمدة، على التتابع، ضمن الخطة الدراسية للبرنامج.

## متطلبات التخرج من البرنامج

انسجاماً مع أحكام المادة (30) من تعليمات منح درجة البكالوريوس وتعديلاته في جامعة مؤتة/الجناح المدني، الصادرة بموجب المادة (4) من نظام منح الدرجات والشهادات في جامعة مؤتة رقم (36) لسنة 2003، فإنه تمنح درجة البكالوريوس في مؤهل التمريض من جامعة مؤتة للطلبة بعد إتمام المتطلبات التالية:

- النجاح في جميع المواد المطلوبة للتخرج في الخطة الدراسية
- الحصول على معدل تراكمي لا يقل عن (60%)
- أن يكون الطالب مسجلاً في الجامعة في آخر فصلين دراسيين
- عدم تجاوز الحد الأعلى لسنوات التخرج المنصوص عليها (7 سنوات لمؤهل التمريض)

## Domains of Knowledge

1. **Adult Nursing.** This domain is covered by the following Courses:

- a. Health Assessment in Nursing
- b. Nursing Fundamentals
- c. Nursing Fundamentals Laboratory
- d. Clinical Nursing Fundamentals
- e. Adult Health Nursing (1)
- f. Clinical Adult Health Nursing (1)
- g. Adult Health Nursing (2)
- h. Clinical Adult Health Nursing (2)
- i. Critical Care Nursing
- j. Clinical Critical Care Nursing
- k. Health Education and Communication Skills
- l. Advanced Clinical Training

2. **Maternity Nursing.** This domain is covered by the following Courses:

- a. Maternal and Newborn Health Nursing
- b. Clinical Maternal and Newborn Health Nursing

3. **Child Health Nursing.** This domain is covered by the following Courses:

- a. Child Growth and Development
- b. Child Health Nursing
- c. Clinical Child Health Nursing

4. **Psychiatric and Mental Health.** This domain is covered by the following Courses:

- a. Psychiatric and Mental Health Nursing
- b. Clinical Psychiatric and Mental Health Nursing

5. **Community Health.** This domain is covered by the following Courses:

- a. Community Health Nursing and Communicable Diseases
- b. Clinical Community Health Nursing and Communicable Diseases

6. **Leadership and Management.** This domain is covered by the following Courses:

- a. Management and Leadership in Nursing
- b. Clinical Management and Leadership in Nursing

طرق التواصل مع الكلية

جامعة مؤتة – كلية التمريض			الجهة
الأردن	الدولة	شارع مستشفى الكرك الحكومي، الرمز البريدي (61710)	العنوان
+962 03 2375540	فاكس	الكرك - مؤتة	المدينة
00962 03 2372380 – ext. 6701			رقم الهاتف
Dean_nursing@mutah.edu.jo			البريد الإلكتروني
<a href="https://www.mutah.edu.jo/ar/nursing/Home.aspx">https://www.mutah.edu.jo/ar/nursing/Home.aspx</a>			صفحة الكلية الرسمية

## هيكله الخطة الدراسية لبرنامج البكالوريوس في التمريض

(1) المتطلبات الاستدراكية: يدرس الطالب (9) ساعات معتمدة في حال رسوبه في امتحانات المستوى:

رقم المادة	اسم المادة	الساعات	م. سابق	الكلية	أساس النجاح
1801099	اللغة العربية (99)	3	1801096	الأداب	ناجح/راسب
1802099	اللغة الإنجليزية (99)	3	1802096	الأداب	ناجح/راسب
0304099	مهارات الحاسوب (99)	3	0304096	العلوم	ناجح/راسب

(2) متطلبات الجامعة: يدرس الطالب (27) ساعة معتمدة موزعة على النحو التالي:

a. متطلبات الجامعة الاجبارية: يدرس الطالب (18) ساعة معتمدة، وتشمل المواد التالية:

رقم المادة	اسم المادة	الساعات	م. سابق	الكلية	أساس النجاح
0101173	العلوم العسكرية	3	000000	العلوم العسكرية	علامة
0809103	المهارات الحياتية والعملية	3	000000	العلوم التربوية	علامة
1600106	التربية الوطنية والمسؤولية المجتمعية	3	000000	العلوم الاجتماعية	علامة
1801102	مهارات اللغة العربية والتواصل	3	1801099	الأداب	علامة
1802103	مهارات اللغة الإنجليزية والتواصل	3	1802099	الأداب	علامة
2100102	الريادة والابتكار	3	000000	الأعمال	علامة

b. متطلبات الجامعة الاختيارية: يدرس الطالب (9) ساعة معتمدة من خارج كليته في ثلاث مجالات مختلفة، وتشمل المواد التالية:

المجال الأول: العلوم الإنسانية: يدرس الطالب منها (3) ساعات معتمدة.					
رقم المادة	اسم المادة	الساعات	م. سابق	الكلية	أساس النجاح
0209105	اللغة الألمانية	3	000000	الأداب	علامة
0209109	اللغة الفرنسية	3	000000	الأداب	علامة
0500100	ثقافة إسلامية	3	000000	الشريعة	علامة
0500103	حقوق الإنسان في الإسلام	3	000000	الشريعة	علامة
0706100	القانون في حياتنا	3	000000	الحقوق	علامة
0801114	التربية البيئية والتنمية	3	000000	العلوم التربوية	علامة
0803101	مبادئ التربية	3	000000	العلوم التربوية	علامة
0809101	مبادئ علم النفس	3	000000	العلوم التربوية	علامة
1301100	مبادئ التربية الرياضية	3	000000	علوم الرياضة	علامة

المجال الثاني: العلوم الاجتماعية والاقتصادية: يدرس الطالب منها (3) ساعات معتمدة.

رقم المادة	اسم المادة	الساعات	م. سابق	الكلية	أساس النجاح
1601104	مدخل إلى العنف الأسري	3	000000	العلوم الاجتماعية	علامة
1602104	جغرافية الأردن	3	000000	العلوم الاجتماعية	علامة
1603102	السياحة في الأردن	3	000000	العلوم الاجتماعية	علامة
1605101	مدخل إلى علم السياسة	3	000000	العلوم الاجتماعية	علامة
2101104	مهارات إدارية	3	000000	الأعمال	علامة

2109103	مهارات الاتصال الحياتية	3	000000	الأعمال	علامة
المجال الثالث: العلوم والتكنولوجيا والزراعة والصحة: يدرس الطالب منها (3) ساعات معتمدة.					
رقم المادة	اسم المادة	الساعات	م. سابق	الكلية	أساس النجاح
0401121	مبادئ الكهرباء العامة	3	000000	الهندسة	علامة
0402120	مبادئ ميكانيك وصيانة سيارات	3	000000	الهندسة	علامة
0403120	السلامة المرورية	3	000000	الهندسة	علامة
0405101	الثقافة الرقمية	3	000000	الهندسة	علامة
1401100	الثقافة الصحية	3	000000	التمريض	علامة
2200100	تطبيقات الانترنت وشبكات التواصل الاجتماعي	3	000000	تكنولوجيا المعلومات	علامة

(3) متطلبات الكلية الإلزامية: يدرس الطالب (23) ساعة معتمدة:

رقم المادة	اسم المادة	س	م. سابق 1	رقم المادة	م. سابق 2	رقم المادة	ملاحظات
0303101	كيمياء عامة (1)	3					
0305101	علوم حياتية (1)	3					
0305301	كيمياء حيوية	3	علوم حياتية (1)	0305101	كيمياء عامة (1)	0303101	
0305332	علم الأحياء الدقيقة	3	علوم حياتية (1)	0305101			
1401201	علم الأدوية لطلبة التمريض	3	علوم حياتية (1)	0305101			
1402101	المصطلحات الطبية والكتابة المهنية	2					
1403100	علم التشريح لطلبة التمريض	3	علوم حياتية (1)	0305101			أو يرافق
1403101	علم وظائف الأعضاء لطلبة التمريض	3	علوم حياتية (1)	0305101			أو يرافق

(4) متطلبات الكلية الاختيارية: يدرس الطالب (3) ساعة معتمدة:

رقم المادة	اسم المادة	س	م. سابق 1	رقم المادة	ملاحظات
1402201	موضوعات معاصرة في الصحة والتمريض	3	تمريض صحة البالغين (1)	1401224	
1403301	تمريض الرعاية التلطيفية	3	تمريض صحة البالغين (1)	1401224	
1403302	تمريض المسنين	3	تمريض صحة البالغين (1)	1401224	

(5) متطلبات التخصص: يدرس الطالب (87) ساعة معتمدة:

رقم المادة	اسم المادة	س	م. سابق 1	رقم المادة	مرافق م. سابق 1	رقم المادة
1401110	أساسيات التمريض	3	علم التشريح لطلبة التمريض	1403100		1403101
1401111	أساسيات التمريض العملي	3	أساسيات التمريض	1401110	أو يرافق	
1401112	أساسيات التمريض السريري	2	أساسيات التمريض	1401110		
1401200	الفسولوجيا المرضية	3	أساسيات التمريض السريري	1401112		
1401224	تمريض صحة البالغين (1)	4	أساسيات التمريض السريري	1401112	التقييم الصحي التمريضي العملي	1402250
1401226	تمريض صحة البالغين (2)	4	تمريض صحة البالغين (1)	1401224	الفسولوجيا المرضية	1401200
1401229	تمريض صحة البالغين (1) السريري	3	تمريض صحة البالغين (1)	1401224	أو يرافق	

1401201	علم الأدوية لطلبة التمريض	أو يرافق	1401226	تمريض صحة البالغين (2)	3	تمريض صحة البالغين (2) السريري	1401230
1402330	تمريض صحة الأم وحديثي الولادة		1401226	تمريض صحة البالغين (2)	3	تمريض الرعاية الحثيثة	1401425
		أو يرافق	1401425	تمريض الرعاية الحثيثة	3	تمريض الرعاية الحثيثة السريري	1401428
1403460	تمريض الصحة النفسية		1401425	تمريض الرعاية الحثيثة	3	الإدارة والقيادة في التمريض	1401470
		أو يرافق	1401470	الإدارة والقيادة في التمريض	1	الإدارة والقيادة في التمريض السريري	1401471
		أو يرافق	1401470	الإدارة والقيادة في التمريض	4	التدريب السريري المتقدم	1401480
		أو يرافق	1401110	أساسيات التمريض	3	التقييم الصحي التمريضي العملي	1402250
					3	التغذية التطبيقية	1402272
			1401226	تمريض صحة البالغين (2)	3	النمو والتطور عند الطفل	1402301
			1401226	تمريض صحة البالغين (2)	3	تمريض صحة الأم وحديثي الولادة	1402330
		أو يرافق	1402330	تمريض صحة الأم وحديثي الولادة	3	تمريض صحة الأم وحديثي الولادة السريري	1402331
		أو يرافق	1402301	النمو والتطور عند الطفل	3	تمريض صحة الطفل	1402340
		أو يرافق	1402340	تمريض صحة الطفل	3	تمريض صحة الطفل السريري	1402341
			1401226	تمريض صحة البالغين (2)	3	البحث العلمي في التمريض	1402472
		أو يرافق	1401226	تمريض صحة البالغين (2)	3	تمريض الكوارث والطوارئ	1403324
			1401226	تمريض صحة البالغين (2)	3	التتقيف الصحي ومهارات الاتصال	1403352
1402340	تمريض صحة الطفل		1402330	تمريض صحة الأم وحديثي الولادة	3	تمريض صحة المجتمع والأمراض السارية	1403452
		أو يرافق	1403452	تمريض صحة المجتمع والأمراض السارية	3	تمريض صحة المجتمع السريري	1403456
1402472	البحث العلمي في التمريض		1401224	تمريض صحة البالغين (1)	3	وبائيات واحصاء حيوي	1403459
1402340	تمريض صحة الطفل		1401226	تمريض صحة البالغين (2)	3	تمريض الصحة النفسية	1403460
		أو يرافق	1403460	تمريض الصحة النفسية	3	تمريض الصحة النفسية السريري	1403461
			1401226	تمريض صحة البالغين (2)	3	التمريض: تاريخ واتجاهات وقضايا	1403463

# Course Description

## وصف مواد خطة البكالوريوس

<b>Course Name:</b> Child Growth and Development	<b>Course Number:</b> 1402301
<b>College:</b> Nursing	<b>Credit Hours:</b> 3
<b>Prerequisite (if any):</b> Adult Health Nursing (1)	<b>Department:</b> Maternal and Child Health Nursing

Course Description	وصف المقرر
<p>This course prepares nursing students to understand the physical, social, emotional, and intellectual growth and development of children. The course is designed to help students to acquire knowledge and skills essential to provide holistic nursing care for children and their families. Emphasis is on helping students create an environment for children that will promote optimum development. Emphasis will be integrating the growth and developmental stage and theories.</p>	<p>يهدف هذا المساق لتحضير طلاب التمريض لفهم النمو والتطور الجسدي، الاجتماعي، العاطفي والفكري للأطفال. تم تصميم هذا المساق لمساعدة الطلاب على اكتساب المعرفة والمهارات الأساسية لتقديم رعاية تمريضية شاملة للأطفال وعائلاتهم. يتم التركيز على مساعدة الطلاب في خلق بيئة للأطفال من شأنها تعزيز التنمية المثلى. سيتم التركيز على دمج النظريات ومرحلة النمو والتطور</p>

# Course Description

<b>Course Name:</b> Health Assessment in Nursing	<b>Course Number:</b> 1402250
<b>College:</b> Nursing	<b>Credit Hours:</b> 3
<b>Prerequisite (if any):</b> Nursing Fundamentals	<b>Department:</b> Maternal and Child Health Nursing

Course Description	وصف المقرر
<p>This course aims at providing nursing students about various methods followed in assessing the patient's health status through the characteristics of the normal people from the chronological point of view. Using knowledge of anatomy and physiology, students will have the opportunity to learn the skills of completing a holistic adult health assessment. This course includes taking a health history and assessing existing physical, social and mental health status by collecting data from the patient interview, physical examination and assessing the health condition.</p>	<p>يهدف هذا المساق إلى تزويد طلاب التمريض بمختلف الأساليب المتبعة في تقييم الحالة الصحية للمريض من خلال خصائص الناس الصحيين. باستخدام المعرفة في علم التشريح وعلم وظائف الأعضاء، ستتاح للطلاب الفرصة لتعلم مهارات إكمال تقييم صحة البالغين الشاملة. يتضمن هذه المساق أخذ التاريخ الصحي وتقييم الحالة الصحية الجسدية والاجتماعية والعقلية من خلال جمع البيانات من مقابلة المريض والفحص البدني وتقييم الحالة الصحية</p>



# Course Description

<b>Course Name:</b> Maternal and Newborn Health Nursing	<b>Course Number:</b> 1402330
<b>College:</b> Nursing	<b>Credit Hours:</b> 3
<b>Prerequisite (if any):</b> Adult Health Nursing (2)	<b>Department:</b> Maternal and Child Health Nursing

Course Description	وصف المقرر
This course is designed to help nursing student to acquire the necessary skills, competencies, and attitudes to provide holistic nursing care related to childbearing families and infants.	تم اعداد هذا المساق لتزويد طالب التمريض بالاساسيات المعرفية اللازمة لتقديم رعاية تمريضية شاملة وكاملة تركز على الحوامل وحديثي الولادة في مجموعة متنوعة من أماكن الرعاية الصحية. هدفها هو إعداد طلاب التمريض ليكونوا مبدعين ومرنين ومنفتحين على التغيير، والتفكير النقدي وحل المشكلات بشكل فعال، والحصول على كفاءات مهارات التقييم، والقدرة على تقديم رعاية شاملة من خلال تعزيز الصحة من خلال تعليم الأمهات.

# Course Description

<b>Course Name:</b> Clinical Maternal and Newborn Health Nursing	<b>Course Number:</b> 1402331
<b>College:</b> Nursing	<b>Credit Hours:</b> 3
<b>Prerequisite (if any):</b> Maternal and Newborn Health Nursing	<b>Department:</b> Maternal and Child Health Nursing

Course Description	وصف المقرر
This course was designed to help nursing students acquire the skills, competencies, and attitudes necessary for providing proper care for families having infants and neonates.	تم تصميم هذه المساق لمساعدة طلاب التمريض على اكتساب المهارات والكفاءات والمواقف اللازمة لتقديم رعاية تمريضية شاملة تتعلق بالعائلات التي تنجب الأطفال الرضع.

# Course Description

<b>Course Name:</b> Child Health Nursing	<b>Course Number:</b> 1402340
<b>College:</b> Nursing	<b>Credit Hours:</b> 3
<b>Prerequisite (if any):</b> Child Growth and Development	<b>Department:</b> Maternal and Child Health Nursing

Course Description	وصف المقرر
This course is designed to introduce nursing students to basic knowledge, principles and skill of nursing care of children and their families to course also covers the health needs of the healthy child as well as the sick child, taking in to consideration the growth and development stages, developmental theories and its applications to child health care.	تم تحضير هذا المساق لتعريف طلاب التمريض بالمبادئ الأساسية معرفة ومبادئ ومهارة الرعاية التمريضية للأطفال وذويهم كما يغطي المساق الدراسي للأسر الاحتياجات الصحية للطفل السليم وكذلك الطفل المريض، مع مراعاة مراحل النمو والتطور والنظريات التنموية وتطبيقاتها في رعاية صحة الطفل.

# Course Description

<b>Course Name:</b> Clinical Child Health Nursing	<b>Course Number:</b> 1402341
<b>College:</b> Nursing	<b>Credit Hours:</b> 3
<b>Prerequisite (if any):</b> Child Health Nursing	<b>Department:</b> Maternal and Child Health Nursing

Course Description	وصف المقرر
This course is designed to provide nursing students with the basic skills related to nursing care of healthy as well as sick child and their families. The course takes into consideration the basic principles of child health nursing and how these principles of child health nursing and how these principles applied to nursing practice.	تم تحضير هذا المساق لتزويد طلاب التمريض بالأساسيات والمهارات المتعلقة بالرعاية التمريضية للأطفال الأصحاء والمرضى وعائلاتهم. يأخذ المساق في الاعتبار المبادئ الأساسية لتمريض صحة الطفل وكيفية تطبيق مبادئ تمريض صحة الطفل وكيفية تطبيق هذه المبادئ على ممارسة التمريض.

# Course Description

<b>Course Name:</b> Applied Nutrition	<b>Course Number:</b> 1402272
<b>College:</b> Nursing	<b>Credit Hours:</b> 3
<b>Prerequisite (if any):</b>	<b>Department:</b> Maternal and Child Health Nursing

Course Description	وصف المقرر
<p>The course aimed to introduce the students to the basics of healthy diet and nutritive elements as carbohydrates, protein, lipids, vitamins, water and minerals. Also, introduce the students to the functions and their deficiencies, digestion, absorption and metabolism of these elements and body requirements during life cycles infancy, childhood, adolescence, and aging as well. It introduces the students to the meaning of balanced diet, how to conduct a plan for healthy diet and diet plan for all types of diseases such as gastrointestinal disease, cardiovascular diseases, renal diseases, immune system diseases, cancer, and obesity.</p>	<p>يهدف هذا المساق إلى تعريف الطلاب بأساسيات النظام الغذائي الصحي والعناصر الغذائية مثل الكربوهيدرات والبروتين والدهون، والفيتامينات، والمياه، والمعادن. كما يقوم بتعريف الطلاب على وظائف ونواقص هذه العناصر وضمها وامتصاصها واستقلابها ومتطلبات الجسم خلال دورات الحياة مثل الرضاعة، والطفولة، والمراهقة، والشيخوخة. أيضا يعرف الطلاب على معنى النظام الغذائي المتوازن، وكيفية تنفيذ خطة لنظام غذائي صحي ونظام غذائي لجميع أنواع الأمراض مثل أمراض الجهاز الهضمي، وأمراض القلب والأوعية الدموية، وأمراض الكلى، وأمراض الجهاز المناعي، والسرطان والسمنة.</p>

# Course Description

<b>Course Name:</b> Scientifics Research in Nursing	<b>Course Number:</b> 1401226
<b>College:</b> Nursing	<b>Credit Hours:</b> 3
<b>Prerequisite (if any):</b> Adult Health Nursing (2)	<b>Department:</b> Maternal and Child Health Nursing

Course Description	وصف المقرر
This course introduces the student to the principles and the process of research in nursing. Different approaches of research will be discussed in order to help the student analyze critique and integrate research findings into practice. Basic statistical procedures will also be discussed.	يعرّف هذا المساق الطالب بمبادئ وعملية البحث في التمريض. في هذا المساق ستتم مناقشة مناهج البحث المختلفة لمساعدة الطالب على التحليل والنقد ودمج نتائج البحث في الممارسة العملية. كما سيتم مناقشة الإجراءات الإحصائية الأساسية.

# Course Description

<b>Course Name:</b> Medical Terminology and Professional Writing	<b>Course Number:</b> 1402101
<b>College:</b> Nursing	<b>Credit Hours:</b> 2
<b>Prerequisite (if any):</b>	<b>Department:</b> Maternal and Child Health Nursing

Course Description	وصف المقرر
This course introduces the student to the principles and the process of research in nursing. Different approaches of research will be discussed in order to help the student analyze critique and integrate research findings into practice. Basic statistical procedures will also be discussed.	تم تصميم هذا المساق لتعريف الطلاب بالمصطلحات الطبية والتمريضية الأساسية لتمكينهم من ممارسة الكتابة المهنية. سيتعرف الطلاب على أغراض التوثيق بالقضايا القانونية وأساسيات التوثيق. يركز هذا المقرر الدراسي أيضًا على النطق الصحيح والتهجئة واستخدام المصطلحات الطبية والتمريضية الشائعة والاختصارات في جميع أماكن الرعاية الصحية.

# Course Description

<b>Course Name:</b> Contemporary Topics in Health and Nursing	<b>Course Number:</b> 1402201
<b>College:</b> Nursing	<b>Credit Hours:</b> 3
<b>Prerequisite (if any):</b> Adult Health Nursing (1)	<b>Department:</b> Maternal and Child Health Nursing

Course Description	وصف المقرر
This course is designed to enhance student participation in current global health issues such as violence, drug abuse, globalization, migration, health and other issues related to nursing.	صمم هذا المساق لتعزيز مشاركة الطالب في القضايا الصحية العالمية الحالية مثل العنف، وتعاطي المخدرات، والعولمة، والهجرة والصحة وقضايا أخرى تتعلق التمريض.



# Course Description

<b>Course Name:</b> Nursing Fundamentals	<b>Course Number:</b> 1401110
<b>College:</b> Nursing	<b>Credit Hours:</b> 3
<b>Prerequisite (if any):</b> Anatomy for Nursing Students & Physiology for Nursing Students	<b>Department:</b> Adult Health Nursing

Course Description	وصف المقرر
<p>This course is designed to provide nursing students with the essential knowledge and attitude related to the basic physiological &amp; psychosocial human needs &amp; their alterations according to functional health patterns. This knowledge will assist the student to provide holistic care using the nursing process in various clinical setting.</p>	<p>هذا المساق هو مساق تعريفى للطلبة المبتدئين في التمريض. فمحتوى المساق صمم ليزود الطلبة بالمعارف والاتجاهات المتعلقة بحاجات الإنسان الفيزيولوجية والنفسية باستخدام منهج الأنماط الصحية. يتناول هذا المساق بالتحليل المفاهيم المعاصرة في التمريض مثل (الصحة، العافية، المرض، النهوض بالصحة، والمنهج الشامل) هذا بالإضافة إلى مفاهيم أخرى. كما ويعرف المساق الطالب بالمهارات الأساسية اللازمة لممارسة التمريض في مختلف الإطارات وكيفية تقديم الرعاية التمريضية باستخدام الإطار العام للعملية التمريضية.</p>

# Course Description

<b>Course Name:</b> Nursing Fundamentals Laboratory	<b>Course Number:</b> 1401111
<b>College:</b> Nursing	<b>Credit Hours:</b> 3
<b>Prerequisite (if any):</b> Nursing Fundamentals	<b>Department:</b> Adult Health Nursing

Course Description	وصف المقرر
<p>This course is designed to employ theoretical knowledge gained in fundamentals of Nursing (1401110) into actual clinical practice. Students are expected to use their acquired skills to take care of patients of varying ages. Moreover, the course includes practical training in the nursing laboratory to make certain that the students have demonstrated skillfully and accurately the basic nursing procedures needed for the patient's care.</p>	<p>من خلال التدريب في المختبر يوظف الطالب المعارف، المفاهيم والأسس التي قد اكتسبها في مساق أساسيات التمريض (1401110) من أجل اكتساب المهارات اللازمة لممارسة مهنة التمريض في مختلف المرافق السريرية. ومن أجل تعزيز اكتساب المهارات يكون التدريب في المختبر يكون موجهاً ومتدرجاً من السهل إلى المعقد باستخدام عدة استراتيجيات تعليمية.</p>

# Course Description

<b>Course Name:</b> Clinical Nursing Fundamentals	<b>Course Number:</b> 1401112
<b>College:</b> Nursing	<b>Credit Hours:</b> 2
<b>Prerequisite (if any):</b> Nursing Fundamentals	<b>Department:</b> Adult Health Nursing

Course Description	وصف المقرر
<p>This course is designed to employ theoretical knowledge gained in fundamental of nursing clinical into actual clinical practice in hospitals. The students are expected to use their acquired skills in the lab to practice on real patients and to enhance nursing fundamental skills. Moreover, the course includes training on extra practical skills in the nursing laboratory to assure that the students have demonstrated skillfully and accurately the basic nursing procedures needed for the patient's care.</p>	<p>هذا المساق السريري هو مساق انتقالي للطلبة المبتدئين من التدريب في المختبر إلى التعامل المباشر مع المرضى في المستشفيات تحت الملاحظة والإشراف المباشر من قبل عضو هيئة التدريس ومشرف التدريب السريري. بشكل خاص يتمحور هذا المساق على تطبيق الإطار العام للعملية التمريضية.</p>

# Course Description

<b>Course Name:</b> Pathophysiology	<b>Course Number:</b> 1401200
<b>College:</b> Nursing	<b>Credit Hours:</b> 3
<b>Prerequisite (if any):</b> Clinical Nursing Fundamentals	<b>Department:</b> Adult Health Nursing

Course Description	وصف المقرر
<p>This course focuses on concepts of pathophysiology essential to understanding the diseases and disabling conditions that can affect the body systems across the lifespan. Also, it will allow the nursing students to know the manifestations of disease, risk factors, and the principles of pathology underlying illness and injury to therapeutic nursing interventions and outcomes.</p>	<p>تشتمل هذه المادة على تعريف الطلبة بمسببات الأمراض وآليات عملها وبالتالي التركيز على فهم التغيرات العضوية والوظيفية التي تحدث في وظائف الجسم نتيجة الإصابة بالمرض. ومن ثم إعطاء تفسير لحدوث أعراض المرض السريري نتيجة التغيرات التركيبية والوظيفية. وهذا بدوره يؤهل الممرض إلى كيفية تخطيط التدخلات عند التعامل مع المريض في المراحل العمرية المختلفة مما يساعده على التكيف مع وضعة الصحي.</p>

# Course Description

<b>Course Name:</b> Adult Health Nursing (1)	<b>Course Number:</b> 1401224
<b>College:</b> Nursing	<b>Credit Hours:</b> 4
<b>Prerequisite (if any):</b> Clinical Nursing Fundamentals & Health Assessment in Nursing	<b>Department:</b> Adult Health Nursing

Course Description	وصف المقرر
<p>This course is designed to utilize the nursing process in meeting the needs of adult patients and identify the nurse's role in the total health care of adults from prevention to rehabilitation in order to provide optimal care to patients with alterations in their health conditions. Also, this course explains the effect of the disease process on the patient and family in order to help them cope with stressors during illness and determine the assessment of adults with alterations in physiological functioning.</p>	<p>صمم هذا المساق ليزود الطالب بالمعارف والاتجاهات اللازمة لتقديم رعاية تمريضية مبنية على المنهج الشمولي للمرضى البالغين وعائلاتهم. يركز المساق على دور الممرض في النهوض بالصحة والعافية باستخدام العملية التمريضية كإطار للعمل. على وجه الخصوص يتناول المساق بالتحليل الاعتلالات التي تصيب الجهاز القلبي الدوراني، الجهاز التنفسي، أمراض الدم، أمراض الكلى والجلد.</p>

# Course Description

<b>Course Name:</b> Clinical Adult Health Nursing (1)	<b>Course Number:</b> 1401229
<b>College:</b> Nursing	<b>Credit Hours:</b> 3
<b>Prerequisite (if any):</b> Adult Health Nursing (1)	<b>Department:</b> Adult Health Nursing

Course Description	وصف المقرر
This course is designed to provide total nursing care for patients undergoing the preoperative nursing care, respiratory, cardiovascular, urinary, and gastrointestinal disorders, based on scientific background and supervised clinical practice.	يتيح هذا المساق الفرصة للطلاب لاستخدام المعارف والاتجاهات المكتسبة في مساق تمريض صحة البالغين (1) (1401220) لتقديم الرعاية التمريضية للشخص البالغ المبنية على العملية التمريضية. كذلك يتم توظيف التفكير الناقد والرعاية التمريضية المبنية على الأدلة والبراهين لتقديم رعاية تمريضية شمولية تناسب الحاجات الفردية لكل شخص على حده بما يناسب احتياجاته الخاصة. على وجه الخصوص يتناول المساق تدريب الطلبة على المهارات التي تخص الجهاز القلبي الدوراني، الجهاز التنفسي، أمراض الدم، أمراض الكلى والجلد.

# Course Description

<b>Course Name:</b> Adult Health Nursing (2)	<b>Course Number:</b> 1401226
<b>College:</b> Nursing	<b>Credit Hours:</b> 4
<b>Prerequisite (if any):</b> Adult Health Nursing (1) & Pathophysiology	<b>Department:</b> Adult Health Nursing

Course Description	وصف المقرر
<p>This course is designed to prepare the students to apply theoretical knowledge when providing care to adult medical surgical clients/families with common health problems along the health illness continuum. Also, this course continues to emphasize nursing process, caring behaviors, communication, nursing assessment, and the role of the nurse in promoting health and wellness. In addition, focusing on patients with health problem in endocrine, musculoskeletal, gastrointestinal, neurological, and ophthalmology systems.</p>	<p>هذا المساق هو استمرارية لمساق تمريض صحة البالغين (1) حيث يزود الطالب بالمعارف، المهارات والاتجاهات اللازمة لتقديم رعاية تمريضية شمولية للأشخاص البالغين وعائلاتهم. يركز المساق على النهوض بالصحة والعافية وتوقي الأمراض والاكنتشاف والمعالجة والتأهيل في حالة المرض. بشكل خاص يركز هذا المساق على الاعتلالات الاستقلابية، الهضمية، العصبية، الهيكلية، وأمراض الأنف الأذن والحنجرة والعيون.</p>

# Course Description

<b>Course Name:</b> Clinical Adult Health Nursing (2)	<b>Course Number:</b> 1401230
<b>College:</b> Nursing	<b>Credit Hours:</b> 3
<b>Prerequisite (if any):</b> Adult Health Nursing (2) & Pharmacology for Nursing Students	<b>Department:</b> Adult Health Nursing

Course Description	وصف المقرر
<p>This course is continuation of the Adult Health Nursing I clinical training where the students use the nursing process as a frame of providing professional nursing care to adult individuals along the healthcare continuum. Patient centered care related to basic human needs is implemented utilizing critical thinking and evidence-based nursing practice. By the end of the course the student nurse will be able to provide total nursing care for patients undergoing the reproductive, integumentary, endocrine, and sensor neural &amp; musculoskeletal system disorders, based on scientific background and supervised clinical practice.</p>	<p>هذا المساق هو استمرارية للمساق السريري تـمريض صـحة البالغين (1). يستخدم الطالب العملية التمريضية كمنهج لتقديم رعاية تمريضية شمولية للأشخاص البالغين وعائلاتهم. بشكل خاص يركز هذا المساق على تدريب الطلبة على المهارات التي تخص الاعتلالات الاستقلابية، الهضمية، العصبية، الهيكلية، وأمراض الأنف الأذن والحنجرة والعيون.</p>



# Course Description

<b>Course Name:</b> Critical Care Nursing	<b>Course Number:</b> 1401425
<b>College:</b> Nursing	<b>Credit Hours:</b> 3
<b>Prerequisite (if any):</b> Adult Health Nursing (2) & Maternal and Newborn Health Nursing	<b>Department:</b> Adult Health Nursing

Course Description	وصف المقرر
<p>This course is designed to discuss the history of critical care nursing, the main ethics and legal issues occurring in critical care settings. Also, this course will shed the light on the concept of hemodynamic monitoring in terms of principles, indication, implications and discuss principles of care of patients on ventilators and presents an overview of the general shock syndrome.</p>	<p>يهدف هذا المساق إلى تعريف الطالب بالمعارف والاتجاهات اللازمة للتعامل مع الحالات المرضية التي تحتاج إلى تدخلات تمريضية حثيثة ومركزة مثل حالات الإصابات المتعددة والحالات الحرجة النجمة عن أمراض قلبية أو عصبية أو تنفسية وغيرها وحالات الحروق الحرجة. مستخدماً العملية التمريضية كمنهج لتقديم رعاية تمريضية مركزة وشاملة للمرضى.</p>

# Course Description

<b>Course Name:</b> Clinical Critical Care Nursing	<b>Course Number:</b> 1401428
<b>College:</b> Nursing	<b>Credit Hours:</b> 3
<b>Prerequisite (if any):</b> Critical Care Nursing	<b>Department:</b> Adult Health Nursing

Course Description	وصف المقرر
This clinical course provides the opportunity for students to develop their clinical expertise in caring with critically ill patients and their families. The clinical training aims to enable the student to work within a multidisciplinary care team in order to provide individualized, humanistic nursing care using the nursing process.	يهدف هذا المساق إلى تطبيق المعارف والاتجاهات المكتسبة في مساق تمريض الرعاية الحثيثة (1401425) وتوظيفها في التعامل مع الحالات المرضية الحرجة وكذلك التعامل مع الأجهزة الطبية المتقدمة المستخدمة في وحدات العناية المركزة ووحدات العناية التاجية ووحدات الحروق المتخصصة. وكذلك يتيح هذا المساق السريري الفرصة أمام الطلبة لتطوير خبراتهم السريرية للعناية بالمرضى ذوي الحالات الحرجة وعائلاتهم وتمكينهم من العمل ضمن الفريق متعدد المجالات من أجل تقديم رعاية تمريضية فردية باستخدام منهج العملية التمريضية.

# Course Description

<b>Course Name:</b> Management and Leadership in Nursing	<b>Course Number:</b> 1401470
<b>College:</b> Nursing	<b>Credit Hours:</b> 3
<b>Prerequisite (if any):</b> Critical Care Nursing & Psychiatric and Mental Health Nursing	<b>Department:</b> Adult Health Nursing

Course Description	وصف المقرر
<p>This course is designed to provide the theoretical knowledge that will facilitate student development of management skills and enhances their own professional practice. Those with baccalaureate degrees in nursing will be prepared to participate in shared governance and autonomous work teams that may include members from other professions or occupations. They also are prepared to act as leaders in both resolution of organizational issues, including assessment of financial and clinical factors, and activities to advance the nursing profession. Their professional accountability goes beyond the individual patients and families to whom they provide nursing services. In order to fulfill these responsibilities, they need education in elements of the administrative management of nursing service delivery and financial processes.</p>	<p>تعرف المادة الطالب بالنظريات الإدارية المتعلقة بالعناية التمريضية ويشمل على مواضيع في التخطيط، التنظيم، الإرشاد، الرقابة، اتخاذ القرارات. كما يتضمن المساق أسس قياس وتحسين نوعية التمريض والعلاقات الإنسانية في الإدارة وكذلك دراسات تحليل الكلفة في التمريض.</p>

# Course Description

<b>Course Name:</b> Clinical Management and Leadership in Nursing	<b>Course Number:</b> 1401471
<b>College:</b> Nursing	<b>Credit Hours:</b> 1
<b>Prerequisite (if any):</b> Management and Leadership in Nursing	<b>Department:</b> Adult Health Nursing

Course Description	وصف المقرر
<p>This clinical course should be taken parallel with the theoretical course in order to build on the concepts of organizational communication, team, delegation, motivation, negotiation, problem solving, and address those concepts within an organizational context. The clinical management competencies addressed here, enable the students to work in partnership with preceptors and faculty to apply concepts of leadership and management in the practice setting. Each student is expected to complete a minimum of 52 contact hours (excluding break times) in clinical activities during the 16-week semester.</p>	<p>تعد هذه المادة تكميلية لمادة الإدارة والقيادة في التمريض النظري، إذ تعمل على إتاحة الفرصة للطالب بالعمل في المؤسسات الصحية، حتى يتم تطبيق المفاهيم والمبادئ الأساسية في الإدارة من خلال مهام وأنشطة توكل إليه في أثناء تدريبه بالإضافة إلى المشاريع الفردية والجماعية التي تظهر اكتسابه للمهارات الإدارية المختلفة.</p>

# Course Description

<b>Course Name:</b> Advanced Clinical Training	<b>Course Number:</b> 1401480
<b>College:</b> Nursing	<b>Credit Hours:</b> 4
<b>Prerequisite (if any):</b> Management and Leadership in Nursing	<b>Department:</b> Adult Health Nursing

Course Description	وصف المقرر
<p>This course was designed to prepare the student to practice nursing away from the faculty direct supervision. During this course, it is expected from the student to play an active role through employing knowledge, skills and attitudes gained from previous courses in working as a member the healthcare team. The student will practice under the supervision of preceptor in different selected clinical areas with the guidance and indirect supervision of the faculty members.</p>	<p>صمم هذا المساق السريري المكثف لتحضير الطالب لممارسة مهنة التمريض بعيداً عن الملاحظة المباشرة لعضو هيئة التدريس. في هذا المساق يلعب الطالب دوراً فعالاً حيث يوظف المعارف، المهارات والاتجاهات التي اكتسبها في جميع المساقات للعمل بشكل تعاوني مع عضو هيئة التدريس والمدرّب. يطرح المساق على فصل التخرج وبذلك تكون مختلف الأقسام السريرية هي مواقع محتمله للتدريب.</p>

# Course Description

<b>Course Name:</b> Pharmacology for Nursing Students	<b>Course Number:</b> 1401100
<b>College:</b> Nursing	<b>Credit Hours:</b> 3
<b>Prerequisite (if any):</b> Biology 101	<b>Department:</b> Adult Health Nursing

Course Description	وصف المقرر
The course aims at familiarizing the students with the general principles of drug action, pharmacokinetics, safety, and interactions. The role of nursing in this process is prescribing the different drugs affecting the autonomic transmission, as well as the important mediator of inflammation (Histamine and Eicosanoids) and all body systems.	صمم هذا المساق لتعريف طلبة كلية التمريض بالمبادئ العامة في طريقة عمل الأدوية، أنماط حركة الأدوية داخل الجسم، الأمان في استعمال الأدوية، والتفاعلات الدوائية وآثارها بين بعضها البعض. من أهداف هذا المساق ان يكون الطالب قادراً على وصف مختلف الأدوية ذات التأثير على العديد من أجهزة الجسم.

# Course Description

<b>Course Name:</b> Disaster and Emergency Nursing	<b>Course Number:</b> 143324
<b>College:</b> Nursing	<b>Credit Hours:</b> 3
<b>Prerequisite (if any):</b> Adult Health Nursing (2)	<b>Department:</b> Community and Mental Health Nursing

Course Description	وصف المقرر
<p>This course aims to prepare nursing students to provide care for people in emergency situations and disasters. This course will provide students with definition of disaster nursing; recognition of the community resources, utilizing disaster planning models; and recognizing the role of nurses in disaster situations. In addition, the course will include basics of emergency, first aid and emergency nursing care for specific medical emergencies. Critical thinking and problem solving is emphasized.</p>	<p>يهدف هذا المساق إلى إعداد طلاب التمريض لتقديم الرعاية للناس في حالات الطوارئ والكوارث. سيزود هذا المساق الطلاب بما يلي: تعريف تمريض الكوارث. تقدير موارد المجتمع، استخدام نماذج التخطيط للكوارث؛ وتقدير دور الممرضين والمرضات في حالات الكوارث. بالإضافة إلى ذلك، سيتضمن هذا المساق أساسيات الرعاية التمريضية الطارئة والإسعافات الأولية والطوارئ لحالات طبية معينة وكذلك سيتم التأكيد على التفكير النقدي وحل المشكلات.</p>

# Course Description

<b>Course Name:</b> Physiology for Nursing Students	<b>Course Number:</b> 1403101
<b>College:</b> Nursing	<b>Credit Hours:</b> 3
<b>Prerequisite (if any):</b> Biology 101	<b>Department:</b> Community and Mental Health Nursing

Course Description	وصف المقرر
This course includes a general description of physiology, an explanation of body fluids and blood physiology of nerves and muscles. The course describes the functions of systems: circulatory, heart, respiratory and digestive, urinary and reproductive system in addition to endocrine. It concludes by explaining the functions of the central nervous.	يتضمن المقرر وصفا عاما لعلم وظائف الأعضاء، وشرح سوانل الجسم وفسولوجيا الدم والاعصاب والعضلات. يصف هذا المقرر وظائف الأجهزة: الدورة الدموية والقلب والجهاز التنفسي والجهاز الهضمي والبولي والتناسلي بالإضافة إلى الغدد الصماء ويختتم بشرح وظائف الجهاز العصبي المركزي على حد سواء الجهاز العصبي الحسي والحركي. حيث يشير إلى بعض التطبيقات السريرية عند الحاجة لذلك.



# Course Description

<b>Course Name:</b> Anatomy for Nursing Students	<b>Course Number:</b> 1403100
<b>College:</b> Nursing	<b>Credit Hours:</b> 3
<b>Prerequisite (if any):</b> Biology 101	<b>Department:</b> Community and Mental Health Nursing

Course Description	وصف المقرر
This course covers introduction to anatomy as general. This course will focus on the structures, relations, blood supply, venous drainage and nervous supply for each part included in this course.	يغطي هذا المساق مقدمة في علم التشريح بشكل عام. يركز هذا المساق على التركيب، العلاقات، وإمدادات الدم، والتصريف الوريدي، والإمداد العصبي لكل جزء مشمول في هذا المساق.

# Course Description

<b>Course Name:</b> Health Education and Communication Skills	<b>Course Number:</b> 1403352
<b>College:</b> Nursing	<b>Credit Hours:</b> 3
<b>Prerequisite (if any):</b> Adult Health Nursing (2)	<b>Department:</b> Community and Mental Health Nursing

Course Description	وصف المقرر
<p>This course is designed to introduce nursing students to the Skills of Communication through working as a member of health team &amp; to provide therapeutic Skills &amp; educative Communication of patient &amp; family Taking into consideration social, cultural &amp; spiritual aspect among patient &amp; its effect on prioritizing human needs &amp; behaviors.</p>	<p>صمم هذا المساق لتعريف طلاب التمريض بمهارات التواصل من خلال العمل كعضو في الفريق الصحي وتوفير المهارات العلاجية والتواصل التنقيبي مع المريض والأسرة مع مراعاة الجوانب الاجتماعية والثقافية والروحية للمريض وأثره في إعطاء الأولوية لاحتياجات وسلوكيات الإنسان.</p>

# Course Description

<b>Course Name:</b> Gerontology Nursing	<b>Course Number:</b> 1403302
<b>College:</b> Nursing	<b>Credit Hours:</b> 3
<b>Prerequisite (if any):</b> Adult Health Nursing (1)	<b>Department:</b> Community and Mental Health Nursing

Course Description	وصف المقرر
<p>This course provides information on the care of the elderly. The theories and concepts of aging, the physiologic and psychosocial changes and problems associated with the process, and the appropriate nursing interventions are discussed. Ethical and legal aspects of caring for the elderly are also addressed.</p>	<p>يقدم هذا المساق معلومات عن رعاية المسنين. ويناقش أيضا نظريات ومفاهيم الشيخوخة، والتغيرات الفسيولوجية والنفسية الاجتماعية والمشاكل المرتبطة بمرحلة الشيخوخة، والتدخلات التمريضية المناسبة. كما يتم تناول الجوانب الأخلاقية والقانونية لرعاية المسنين.</p>

# Course Description

<b>Course Name:</b> Palliative Care Nursing	<b>Course Number:</b> 14013301
<b>College:</b> Nursing	<b>Credit Hours:</b> 3
<b>Prerequisite (if any):</b> Adult Health Nursing (1)	<b>Department:</b> Community and Mental Health Nursing

Course Description	وصف المقرر
<p>This course is designed to provide nursing students with a holistic overview to meet the needs and improve end-of-life care for patients and fulfill their families' needs. It reflects the role of nursing as a member of an interdisciplinary team in providing high quality nursing care. Basic principles of palliative care will be presented within a quality-of-life framework.</p>	<p>تم تصميم هذا المساق لتزويد طلاب التمريض بنظرة شاملة لتلبية الاحتياجات وتحسين رعاية المرضى في مرحلة نهاية العمر وتلبية احتياجات أسرهم. كذلك يعكس هذا المساق دور الممرض كعضو في فريق متعدد التخصصات في تقديم رعاية ترميضية عالية الجودة. سيتم تقديم المبادئ الأساسية للرعاية التلطيفية في إطار جودة الحياة.</p>

# Course Description

<b>Course Name:</b> Nursing: History, Trends, and Issues	<b>Course Number:</b> 1403463
<b>College:</b> Nursing	<b>Credit Hours:</b> 3
<b>Prerequisite (if any):</b> Adult Health Nursing (2)	<b>Department:</b> Community and Mental Health Nursing

Course Description	وصف المقرر
<p>This course is designed to introduce nursing students to the history of nursing and development of nursing profession in the ancient civilizations significantly in Arabic and Islamic civilization and the development of nursing profession in Jordan and in some Arab countries in the nineteenth and twentieth centuries in addition to contemporary nursing practice including different nursing definitions, the scope of nursing practice, nursing theories, standards of nursing practice and the roles and functions of the professional nurse, furthermore the course also discusses nursing education worldwide and significantly in Jordan. Nursing informatics and nursing organizations especially in Jordan (Jordanian nursing and midwives council and Jordanian nursing council), and their role in development of nursing profession in Jordan are also introduced in this course. Legal and ethical aspects of nursing practice, malpractice and negligence in nursing, ethical codes for nurses in Jordan and worldwide are also discussed.</p>	<p>تم تصميم هذا المساق لتعريف طلاب التمريض بتاريخ التمريض وتطوير مهنة التمريض في الحضارات القديمة بشكل ملحوظ في الحضارة العربية والإسلامية وتطور مهنة التمريض في الأردن وبعض الدول العربية في القرن التاسع عشر والقرن العشرين بالإضافة إلى ممارسة التمريض المعاصرة. يتطرق هذا المساق إلى تعريفات التمريض المختلفة، ونطاق ممارسة التمريض، نظريات التمريض ومعايير ممارسة التمريض والأدوار والوظائف التي يقوم بها الممرض، علاوة على ذلك، يناقش هذا المساق أيضًا تعليم التمريض في جميع أنحاء العالم وبشكل ملحوظ في الأردن. أخيرًا يناقش هذا المساق بتفصيل أكثر جميع الجوانب القانونية والأخلاقية لممارسة التمريض وسوء الممارسة والإهمال في مهنة التمريض في جميع أنحاء العالم.</p>

# Course Description

<b>Course Name:</b> Epidemiology and Biostatistics	<b>Course Number:</b> 1403459
<b>College:</b> Nursing	<b>Credit Hours:</b> 3
<b>Prerequisite (if any):</b> Adult Health Nursing (1) & Scientific research in Nursing	<b>Department:</b> Community and Mental Health Nursing

Course Description	وصف المقرر
<p>This course is designed to introduce students of nursing in undergraduate level to the epidemiology and biostatistics. It will help students with a body of knowledge that makes their practice and methods for studying new and existing health problems. Sources of routine and their interpretation will be discussed. The course will include definition of epidemiological discussion of the study design in epidemiology. Students will be introduced to measures of public health. Incidence, prevalence. Mortality and morbidity; especially those routinely derived from health data and used in public health practice and health needs assessment. Related concepts sampling, causality, cause-effect and association relationships will be included.</p>	<p>تم تصميم هذا المساق لتعريف طلاب التمريض بعلم الوبائيات والإحصاء الحيوي. سيساعد الطلاب من خلال تزويدهم بالمعرفة العلمية التي تمكنهم من دراسة المشاكل الصحية الجديدة والحالية. سيتضمن المساق تعريف المناقشة الوبائية لتصميم الدراسة في علم الأوبئة. سيتم تعريف الطلاب على مقاييس الصحة العامة. الإصابة والانتشار. خاصة تلك المستمدة بشكل روتيني من البيانات الصحية والمستخدم في ممارسة الصحة العامة وتقييم الاحتياجات الصحية. سيتم كذلك التطرق لمفاهيم العينات والسببية والسبب والنتيجة وعلاقات الارتباط.</p>

# Course Description

<b>Course Name:</b> Psychiatric and Mental Health Nursing	<b>Course Number:</b> 1403460
<b>College:</b> Nursing	<b>Credit Hours:</b> 3
<b>Prerequisite (if any):</b> Adult Health Nursing (2) & Child Health Nursing	<b>Department:</b> Community and Mental Health Nursing

Course Description	وصف المقرر
<p>This course is designed for the beginner student in mental health psychiatric nursing. The course is based on the belief in the humanistic and holistic approach to the individuals during psychiatric nursing care. The nursing process used as a general framework to discuss mental health concepts including coping and adaptation strategies among individuals. Each concept represents a major coping pattern along the mental health mental illness continuum is addressed through its relation to the anxiety continuum, theoretical bases, its manifestation with the five dimensions of the person, related nursing diagnosis, psychiatric diagnosis, and nursing care plans.</p>	<p>هذا المساق مصمم للطالب المبتدئ في مجال الصحة النفسية. يعتمد هذا المساق على الإيمان بالنهج الإنساني والشامل للأفراد أثناء الرعاية التمريضية النفسية. يتم استخدام العملية التمريضية كإطار عام لمناقشة مفاهيم الصحة النفسية بما في ذلك استراتيجيات التكيف والتكيف بين الأفراد، ويمثل كل مفهوم نمطاً رئيسياً للتأقلم على طول سلسلة الأمراض النفسية التي يتم تناولها من خلال علاقتها بالقلق والأسس النظرية، ومظاهرها مع الأبعاد الخمسة للفرد، والتشخيص التمريضي ذي الصلة، والتشخيص النفسي، و خطة الرعاية التمريضية.</p>

# Course Description

<b>Course Name:</b> Clinical Psychiatric and Mental Health Nursing	<b>Course Number:</b> 1403461
<b>College:</b> Nursing	<b>Credit Hours:</b> 3
<b>Prerequisite (if any):</b> Psychiatric and Mental Health Nursing	<b>Department:</b> Community and Mental Health Nursing

Course Description	وصف المقرر
<p>This course has been designed to promote nursing students ability and insight to develop knowledge and gain practical experience when dealing with an individual who is suffering from mental and psychological problems, or an individual who is suffering from physical, emotional, spiritual and social problems of a psychological and mental effects. The course is planned to facilitate integration and application of the scientific knowledge acquired from theory class. The nursing process will be applied through the therapeutic relationship between the nurse and the client. The focus is on humanistic holistic approach through effective communication with the health care team members to promote the health and well-being of the client within the therapeutic environment.</p>	<p>تم تصميم هذا المساق لتعزيز قدرة طلاب التمريض وبصيرتهم لتطوير المعرفة واكتساب الخبرة العملية عند التعامل مع افراد يعانون من مشاكل عقلية ونفسية، أو أفراد يعانون من مشاكل جسدية وعاطفية وروحية واجتماعية ومن آثار نفسية وعقلية. تم التخطيط لإعداد هذا المساق لتسهيل تكامل وتطبيق المعرفة العلمية المكتسبة من المادة النظرية. يتم تطبيق العملية التمريضية من خلال العلاقة العلاجية بين الممرضة والفرد الذي يعاني من اضطراب نفسي. ينصب التركيز على النهج الإنساني الشامل من خلال التواصل الفعال مع أعضاء فريق الرعاية الصحية لتعزيز صحة ورفاهية الفرد المصاب باضطراب نفسي داخل البيئة العلاجي.</p>



# Course Description

<b>Course Name:</b> Community Health Nursing and Communicable Diseases	<b>Course Number:</b> 1403452
<b>College:</b> Nursing	<b>Credit Hours:</b> 3
<b>Prerequisite (if any):</b> Maternal and Newborn Health Nursing & Child Health Nursing	<b>Department:</b> Community and Mental Health Nursing

Course Description	وصف المقرر
<p>This course was designed to prepare students to work in the community health field and benefit from the concepts that have been studied in the previous nursing courses. The course focuses on the concept of family and deal with it in cases of health and illness, and family interactions with the local community and the assessment methods for community and family, and how to care for elderly and people with special needs. Also, it will introduce students to the various roles of community health nurse available in the community, including the role of the nurse in school health and communicable diseases.</p>	<p>صمم هذا المساق لإعداد الطلاب للعمل في مجال صحة المجتمع والاستفادة من المفاهيم التي تم دراستها في مساقات التمريض السابقة. يركز هذا المساق على مفهوم الأسرة والتعامل معها في حالات الصحة والمرض، والتفاعل الأسري مع المجتمع المحلي وطرق التقييم للمجتمع والأسرة، وكيفية رعاية المسنين وذوي الاحتياجات الخاصة. كما يهدف هذا المساق الى تعريف الطلاب على الأدوار المختلفة لمرمضة صحة المجتمع المتوفرة في المجتمع، بما في ذلك دور الممرضة في الصحة المدرسية.</p>

# Course Description

<b>Course Name:</b> Clinical Community Health Nursing and Communicable Diseases	<b>Course Number:</b> 1403456
<b>College:</b> Nursing	<b>Credit Hours:</b> 3
<b>Prerequisite (if any):</b> Community Health Nursing and Communicable Diseases	<b>Department:</b> Community and Mental Health Nursing

Course Description	وصف المقرر
This course provides the student with the most recent concepts related to the community and family health, and how student practice the role of community health nurse. The student will understand the principles of environmental health, community health, care methods and health education in different settings, including health care centers, homes, schools, factories and organizations care for people with special needs and the elderly.	يزود هذا المساق الطالب بأحدث المفاهيم المتعلقة بصحة المجتمع والأسرة، وكيف يمارس الطالب دور ممرضة صحة المجتمع. سيتفهم الطالب مبادئ الصحة البيئية وصحة المجتمع وأساليب الرعاية والتثقيف الصحي في أماكن مختلفة، بما في ذلك مراكز الرعاية الصحية الأولية والمنازل والمدارس والمصانع والمنظمات التي تهتم بذوي الاحتياجات الخاصة وكبار السن.

## الخطة الاسترشادية لبرنامج البكالوريوس

### السنة الدراسية الأولى

الفصل الصيفي				الفصل الثاني				الفصل الأول			
عدد الساعات	نوع المساق	اسم المساق	رقم المساق	عدد الساعات	نوع المساق	اسم المساق	رقم المساق	عدد الساعات	نوع المساق	اسم المساق	رقم المساق
3	تخصص اجباري	التقييم الصحي التمريضي العملي	1402250	2	اجباري كلية	المصطلحات الطبية والكتابة المهنية	1402101	3	اجباري كلية	علوم حياتية (1)	0305101
2	تخصص اجباري	أساسيات التمريض السريري	1401112	3	تخصص اجباري	أساسيات التمريض	1401110	3	اجباري كلية	كيمياء عامة (1)	0303101
3	اختياري أو اجباري	متطلب جامعة		3	تخصص اجباري	أساسيات التمريض العملي	1401111	3	اجباري كلية	علم التشريح لطلبة التمريض	1403100
				3	اجباري كلية	كيمياء حيوية	0305301	3	اجباري كلية	علم وظائف الأعضاء لطلبة التمريض	1403101
				3	اختياري أو اجباري	متطلب جامعة		3	اختياري أو اجباري	متطلب جامعة	
				3	اختياري أو اجباري	متطلب جامعة					
8	مجموع ساعات الفصل			17	مجموع ساعات الفصل			15	مجموع ساعات الفصل		

ملاحظة: الفصل الصيفي اجباري لطلاب السنة الأولى

## السنة الدراسية الثانية

الفصل الصيفي				الفصل الثاني				الفصل الأول					
عدد الساعات	نوع المساق	اسم المساق	رقم المساق	عدد الساعات	نوع المساق	اسم المساق	رقم المساق	عدد الساعات	نوع المساق	اسم المساق	رقم المساق		
				3	تخصص اجباري	التغذية التطبيقية	1402272	4	تخصص اجباري	تمرير صحة البالغين (1)	140224		
				4	تخصص اجباري	تمرير صحة البالغين (2)	1401226	3	تخصص اجباري	تمرير صحة البالغين (1) السريري	1401229		
				3	تخصص اجباري	تمرير صحة البالغين (2) السريري	1401230	3	اجباري كلية	علم الأدوية لطلبة التمريض	1401201		
				3	تخصص اجباري	الفسولوجيا المرضية	1401200	3	اجباري كلية	علم الأحياء الدقيقة	0305332		
				3	اختياري أو اجباري	متطلب جامعة		3	اختياري أو اجباري	متطلب جامعة			
مجموع ساعات الفصل				16	مجموع ساعات الفصل				16	مجموع ساعات الفصل			

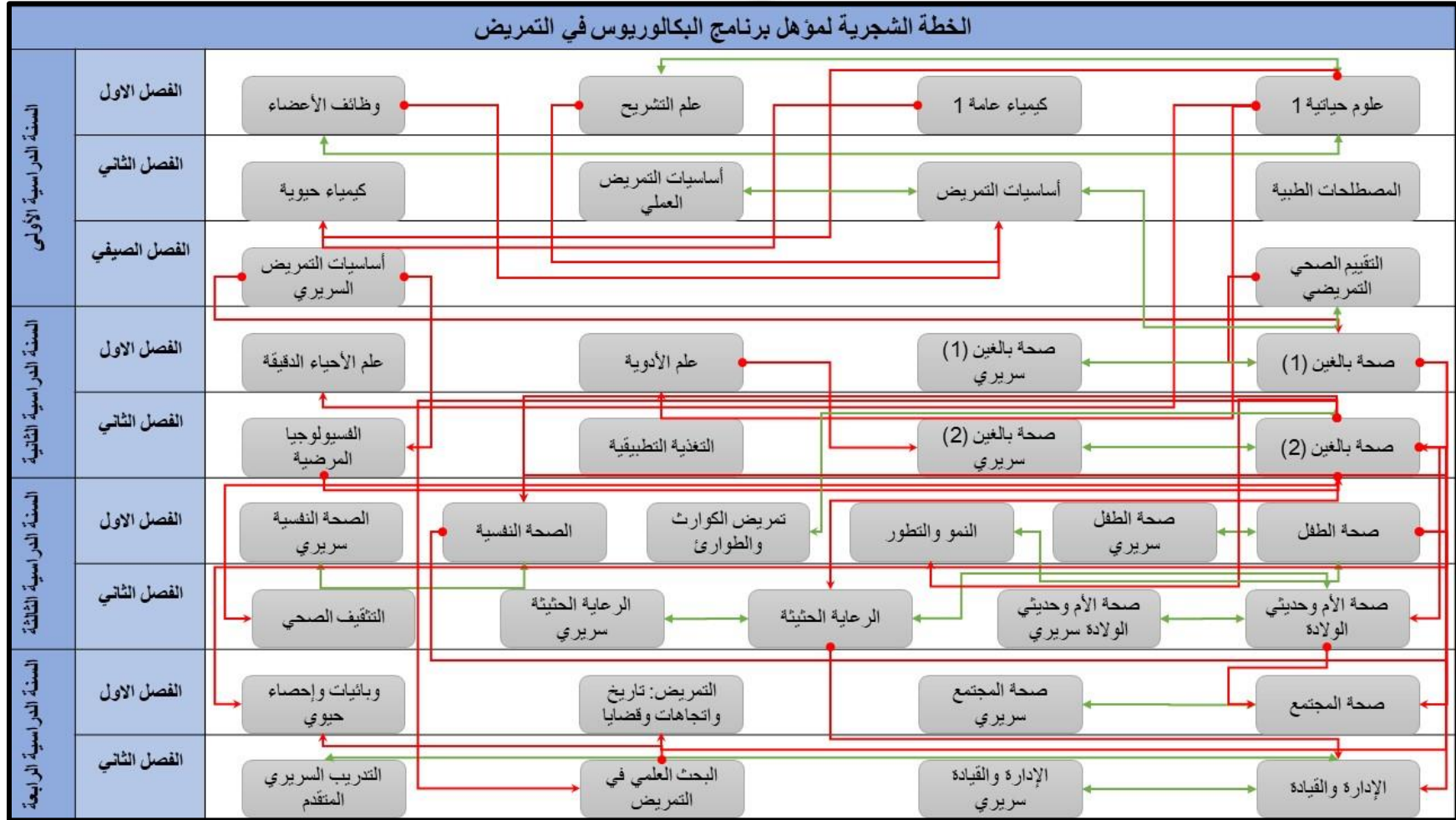
السنة الدراسية الثالثة

الفصل الأول/الثاني				OR	الفصل الثاني				الفصل الأول			
عدد الساعات	نوع المساق	اسم المساق	رقم المساق	عدد الساعات	نوع المساق	اسم المساق	رقم المساق	عدد الساعات	نوع المساق	اسم المساق	رقم المساق	
3	تخصص اجباري	تمريض الصحة النفسية	1403460	3	تخصص اجباري	تمريض صحة الأم وحديثي الولادة	1402330	3	تخصص اجباري	تمريض صحة الطفل	1402340	
3	تخصص اجباري	تمريض الصحة النفسية السريري	1403461	3	تخصص اجباري	تمريض صحة الأم وحديثي الولادة السريري	1402331	3	تخصص اجباري	تمريض صحة الطفل السريري	1402341	
3	تخصص اجباري	تمريض الرعاية الحثيثة	1401425	3	تخصص اجباري	تمريض صحة الطفل	1402340	3	تخصص اجباري	النمو والتطور عند الطفل	1402301	
3	تخصص اجباري	تمريض الرعاية الحثيثة السريري	1401428	3	تخصص اجباري	تمريض صحة الطفل السريري	1402341	3	تخصص اجباري	تمريض الكوارث والطوارئ	1403324	
3	تخصص اجباري	تمريض الكوارث والطوارئ	1403324	3	تخصص اجباري	النمو والتطور عند الطفل	1402301	3	تخصص اجباري	تمريض الصحة النفسية	1403460	
3	كلية اختياري			3	تخصص اجباري	التثقيف الصحي ومهارات الاتصال	1403352	3	تخصص اجباري	تمريض الصحة النفسية السريري	1403461	
18	مجموع ساعات الفصل			18	مجموع ساعات الفصل			18	مجموع ساعات الفصل			

## السنة الدراسية الرابعة

الفصل الصيفي				الفصل الثاني				الفصل الأول					
عدد الساعات	نوع المساق	اسم المساق	رقم المساق	عدد الساعات	نوع المساق	اسم المساق	رقم المساق	عدد الساعات	نوع المساق	اسم المساق	رقم المساق		
				3	تخصص اجباري	الإدارة والقيادة في التمريض	1401470	3	تخصص اجباري	تمريض صحة المجتمع والأمراض السارية	1403452		
				1	تخصص اجباري	الإدارة والقيادة في التمريض السريري	1401471	3	تخصص اجباري	تمريض صحة المجتمع السريري	1403456		
				4	تخصص اجباري	التدريب السريري المتقدم	1401480	3	تخصص اجباري	التمريض: تاريخ واتجاهات وقضايا	1403463		
				3	تخصص اجباري	البحث العلمي في التمريض	1402472	3	تخصص اجباري	وبائيات واحصاء حيوي	1403459		
				3	اختياري أو اجباري	متطلب جامعة		3	اختياري أو اجباري	متطلب جامعة			
								3	اختياري أو اجباري	متطلب جامعة			
مجموع ساعات الفصل				14	مجموع ساعات الفصل				18	مجموع ساعات الفصل			

## الخطة الشجرية لبرنامج البكالوريوس



متطلب سابق او يرافقه  
متطلب سابق



الإرشاد الأكاديمي  
كلية التمريض - برنامج  
الماجستير



## معلومات عامة عن برنامج الماجستير في كلية التمريض

تم استحداث برنامج الماجستير في علوم التمريض /تمريض صحة الأم وحديثي الولادة عام 2015/2014. يتكون البرنامج من مسارين وهما: المسار الشامل ومسار الرسالة، حيث ان الخطة الدراسية لمساري الشامل والرسالة هي 36 ساعة معتمدة، وهي موزعة كما يلي:

### المسار الشامل

- (1) المواد الإجبارية (بواقع 30 ساعة معتمدة)
- (2) المتطلبات الاختيارية (بواقع 6 ساعات معتمدة) على الطالب أن يختار مادتين من مواد (بواقع ست ساعات معتمدة) خلال الفصل الدراسي الثاني أو الثالث
- (3) الامتحان الشامل (صفر ساعة معتمدة)

### مسار الرسالة

- (1) المواد الإجبارية (بواقع 24 ساعة معتمدة)
- (2) المتطلبات الاختيارية (بواقع 3 ساعات معتمدة) على الطالب أن يختار مادة (بواقع ثلاث ساعات معتمدة) على الفصل الدراسي الثاني أو الثالث
- (3) الرسالة (9 ساعات معتمدة)

### أهداف برنامج الماجستير

- تزويد الطالب بكل النظريات والمفاهيم الحديثة التي تتعلق بأساسيات ومبادئ مهنة التوليد بالإضافة إلى الدراسة العميقة للأعضاء التشريحية للأثني.
- تقييم صحة الجنين وصحة الأم أثناء فترة الحمل، الولادة والنفاس بالإضافة إلى رعاية حديثي الولادة ومفهوم المحافظة على الصحة والوقاية من الأمراض.
- يركز البرنامج على المفاهيم الصحية التي تخص المرأة في المراحل السنوية المختلفة مثل: مرحلة البلوغ والمراهقة منتصف العمر وانقطاع الطمث (سن اليأس) مع الأخذ بعين الاعتبار المشكلات النسائية للمرأة والاكتشاف المبكر لها وكيفية الوقاية منها بالإضافة إلى خدمات تنظيم الأسرة.
- تزويد الطالب بالمشكلات والحالات الخطرة التي قد تحدث للسيدات أثناء فترة الحمل والولادة وفترة النفاس بالإضافة إلى مشكلة وفيات الأمهات وسبل تجنبها وتقليل معدلاتها.
- الفهم العميق للمهارات العملية الفعالة المتعلقة بالرعاية التمريضية للسيدات أثناء فترة الحمل، الولادة، والنفاس بجانب رعاية حديثي الولادة وذلك في أماكن التدريب المختلفة كمراكز رعاية الأمومة والمستشفيات.
- إكساب الطالب المهارات المتعلقة بالاستخدام الدقيق كمخطط الولادة – جهاز رسم القلب الإلكتروني للجنين والقيام بعملية التوليد لحالات الولادة الطبيعية.
- اكساب الطالب العملية اللازمة لتقديم الرعاية التمريضية لحالات الحمل ذو الخطورة العالية وأيضا طوارئ الولادة والنفاس.
- مساعدة الطالب على تطبيق البروتوكولات الخاصة بطوارئ الحمل والولادة المثبتة على أسس علمية مدروسة.
- تزويد طلبة البرنامج بالأنشطة التي تساهم في إرشاد النساء لاتخاذ القرارات باتخاذ القرارات الصحية مع الأخذ بعين الاعتبار الفروقات الاجتماعية والبيئية والعقائدية باستخدام الطرق المنظمة للتواصل من خلال الطرق لتعليمية للتثقيف الصحي والمشورة.

- دراسة العلاقة بين القوانين وأخلاقيات ممارسة الرعاية الصحية المستمرة مع الأخذ في الاعتبار التعايش مع الأجهزة التشريعية المختصة بسن اللوائح المنظمة لمهنة التمريض.

### الشروط الخاصة للقبول في برنامج ماجستير صحة الام وحديثي الولادة

- (1) ان لا يقل معدل الطالب عن جيد في درجة البكالوريوس.
- (2) ان يكون خريج درجة البكالوريوس بتخصص التمريض من جامعة معترف فيها.
- (3) خبرة عملية مدة سنتين في كجال التمريض العام ويفضل من لها خبرة في مجال تمريض صحة الام وحديثي الولادة.
- (4) اجتياز المقابلة الشخصية بنجاح.

## Domains of Knowledge

1. **Maternity Nursing.** This domain is covered by the following Courses:
  - a. Maternal and Newborn Health Nursing
  - b. Clinical Maternal and Newborn Health Nursing
  - c. Advanced Maternal and Newborn Health Nursing
  - d. Advanced Clinical Maternal and Newborn Health Nursing
  - e. Comprehensive Exam
2. **Research.** This domain is covered by the following Courses:
  - a. Research Methodologies
  - b. Applied Biostatistics
  - c. Evidence-Based Practice in Nursing and Healthcare
  - d. Nursing Theories
3. **Cultural and Legal Concepts.** This domain is covered by the following Courses:
  - a. Legal and Ethical Directions in Nursing
  - b. Health Education, Communication, and Counseling
  - c. Alternative Medicine Applications in Nursing Practice

## هيكله الخطة الدراسية لبرنامج الماجستير في التمريض - مسار الامتحان الشامل

المواد الإلجبارية بواقع 30 ساعة دراسية معتمدة		
الساعات	اسم المادة	رقم المادة
3	أساليب البحث	1402701
3	النظريات التمريضية	1402702
3	الإحصاء الصحي التطبيقي	1402703
3	الاتجاهات القانونية والأخلاقية في مجال التمريض	1402704
3	تمريض صحة الأم وحديثي الولادة	1402725
4	تمريض صحة الأم وحديثي الولادة السريري	1402726
3	التثقيف الصحي ومهارات الاتصال والمشورة	1402719
3	تمريض صحة الأم وحديثي الولادة المتقدم	1402720
5	تمريض صحة الأم وحديثي الولادة المتقدم السريري	1402722
30	مجموع الساعات المطلوبة	

المتطلبات الاختيارية بواقع 6 ساعات دراسية معتمدة. على الطالبة أن تختار مادتين، بواقع 6 ساعات دراسية معتمدة.		
الساعات	اسم المادة	رقم المادة
3	تداخل الثقافات في التمريض	1402712
3	تطبيقات الطب البديل في التمريض	1402714
3	تطوير الرعاية التمريضية باستخدام الأبحاث العلمية	1402715
3	أساليب التدريس والتقييم	1402716
6	مجموع الساعات المطلوبة	

0 ساعة	النجاح في الامتحان الشامل (14027)
--------	-----------------------------------

## الخطة الاسترشادية لبرنامج الماجستير في التمريض - مسار الامتحان الشامل

المجموع	السنة الدراسية الأولى					
	الفصل الثاني			الفصل الأول		
	عدد الساعات	اسم المادة	رقم المادة	عدد الساعات	اسم المادة	رقم المادة
	3	تمريض صحة الأم وحديثي الولادة	1402725	3	أساليب البحث	1402701
	4	تمريض صحة الأم وحديثي الولادة السريري	1402726	3	النظريات التمريضية	1402702
	3	الإحصاء الصحي التطبيقي	1402703	3	التثقيف الصحي ومهارات الاتصال والمشورة	1402719
19	10			9	مجموع الساعات المطلوبة	

المجموع	السنة الدراسية الثانية					
	الفصل الثاني			الفصل الأول		
	عدد الساعات	اسم المادة	رقم المادة	عدد الساعات	اسم المادة	رقم المادة
	3	الاتجاهات القانونية والأخلاقية في مجال التمريض	1402704	3	تمريض صحة الأم وحديثي الولادة المتقدم	1402720
				5	تمريض صحة الأم وحديثي الولادة المتقدم السريري	1402722
	3	متطلب اختياري	---	3	متطلب اختياري	---
17	6			11	مجموع الساعات المطلوبة	

0 ساعة	النجاح في الامتحان الشامل (14027)
--------	-----------------------------------

### هيكل الخطة الدراسية لبرنامج الماجستير في التمريض - مسار الرسالة

المواد الإجبارية بواقع 24 ساعة دراسية معتمدة		
الساعات	اسم المادة	رقم المادة
3	أساليب البحث	1402701
3	الإحصاء الصحي التطبيقي	1402703
3	تمريض صحة الأم وحديثي الولادة	1402725
4	تمريض صحة الأم وحديثي الولادة السريري	1402726
3	التثقيف الصحي ومهارات الاتصال والمشورة	1402719
3	تمريض صحة الأم وحديثي الولادة المتقدم	1402720
5	تمريض صحة الأم وحديثي الولادة المتقدم السريري	1402722
24	مجموع الساعات المطلوبة	

المتطلبات الاختيارية بواقع 3 ساعات دراسية معتمدة. على الطالبة أن تختار مادة واحدة، بواقع 3 ساعات دراسية معتمدة.		
الساعات	اسم المادة	رقم المادة
3	الاتجاهات القانونية والأخلاقية في مجال التمريض	1402704
3	النظريات التمريضية	1402702
3	تداخل الثقافات في التمريض	1402712
3	تطبيقات الطب البديل في التمريض	1402714
3	تطوير الرعاية التمريضية باستخدام الأبحاث العلمية	1402715
3	أساليب التدريس والتقييم	1402716
3	مجموع الساعات المطلوبة	

## الخطة الاسترشادية لبرنامج الماجستير في التمريض - مسار الرسالة

المجموع	السنة الدراسية الأولى					
	الفصل الثاني			الفصل الأول		
	عدد الساعات	اسم المادة	رقم المادة	عدد الساعات	اسم المادة	رقم المادة
	3	تمريض صحة الأم وحديثي الولادة	1402725	3	أساليب البحث	1402701
	4	تمريض صحة الأم وحديثي الولادة السريري	1402726	3	التنقيف الصحي ومهارات الاتصال والمشورة	1402719
	3	الإحصاء الصحي التطبيقي	1402703	3	متطلب اختياري	---
<b>19</b>	<b>10</b>			<b>9</b>	<b>مجموع الساعات المطلوبة</b>	

المجموع	السنة الدراسية الثانية					
	الفصل الثاني			الفصل الأول		
	عدد الساعات	اسم المادة	رقم المادة	عدد الساعات	اسم المادة	رقم المادة
	9	الرسالة	1402711	3	تمريض صحة الأم وحديثي الولادة المتقدم	1402720
				5	تمريض صحة الأم وحديثي الولادة المتقدم السريري	1402722
<b>17</b>	<b>9</b>			<b>8</b>	<b>مجموع الساعات المطلوبة</b>	

# Course Description

## وصف مواد خطة الماجستير

<b>Course Name:</b> Research Methodologies	<b>Course Number:</b> 1402701
<b>College:</b> Nursing	<b>Credit Hours:</b> 3
<b>Prerequisite (if any):</b>	<b>Department:</b> Maternal and Child Health Nursing

Course Description	وصف المقرر
<p>This is an essential introductory course to the research process with the emphasis on developing skills as a future researcher and health care professional. The scientific approach and the steps in the research process are introduced early in this course along with critical review/analysis of selected published research studies. In this course, you will be able to gain knowledge in the areas of research methods, critical appraisal of research, and eventually writing a research proposal.</p>	<p>تهدف هذه المادة إلى استخدام الدارس للدراسات الكمية والنوعية مع التركيز على التساؤلات البحثية وتحليلها وتفسيرها مع الاهتمام بالأبحاث التمريضية النوعية في تخصصات التمريض المختلفة.</p>

# Course Description

<b>Course Name:</b> Nursing Theories	<b>Course Number:</b> 1402702
<b>College:</b> Nursing	<b>Credit Hours:</b> 3
<b>Prerequisite (if any):</b>	<b>Department:</b> Maternal and Child Health Nursing

Course Description	وصف المقرر
<p>This course explores nursing theories concepts, framework and models for nursing. It also includes a review of the development and progress of nursing theories and their applicability to current nursing practice. The focus will be on the integration of theories that guide clinical research, practice, and decision making which are directly applicable to nursing practice. The graduate student will have achieved an optimal level of knowledge and understanding of the theoretical bases of nursing practice as well as an appreciation of the roles and functions of theories.</p>	<p>تهدف هذه المادة إلى تحليل وتطبيق وتقييم النظريات التمريضية مع الاهتمام بالتطور الكبير في دور الممرض في الرعاية التمريضية السريرية والتعليم والتوسع في تطوير أماكن تقديم خدمات الرعاية الصحية الحادة.</p>

# Course Description

<b>Course Name:</b> Health Education, Communication, and Counseling	<b>Course Number:</b> 1402707
<b>College:</b> Nursing	<b>Credit Hours:</b> 3
<b>Prerequisite (if any):</b>	<b>Department:</b> Maternal and Child Health Nursing

Course Description	وصف المقرر
<p>This course is designed to introduce the master program students to the theories issues &amp; techniques of health education, teaching and communication skills, methods in health counseling &amp; health promotion to clients, families &amp; community. The course is planned to facilitate integration, application &amp; evaluation of specific information regarding to health promotion theory, research &amp; practice. Emphasis would be on preventive aspect of health as well as client education and counseling. Students will have the opportunity to apply course material to design &amp; implement client education and counseling programs to clients with common health problem within skillful communication.</p>	<p>تهدف هذه المادة إلى التركيز على الأنشطة التي تساهم في إرشاد النساء لاتخاذ القرارات باتخاذ القرارات الصحية مع الأخذ بعين الاعتبار الفروقات الاجتماعية والبيئية والعقائدية باستخدام الطرق المنظمة للتواصل من خلال الطرق التعليمية للتثقيف الصحي والمشورة.</p>



# Course Description

<b>Course Name:</b> Maternal and Neonatal Health Nursing (Theory)	<b>Course Number:</b> 1402725
<b>College:</b> Nursing	<b>Credit Hours:</b> 3
<b>Prerequisite (if any):</b> Research Methodologies	<b>Department:</b> Maternal and Child Health Nursing

Course Description	وصف المقرر
<p>This course aims to provide advanced theoretical experiences with application to practice and research. The Emphasis of this course is on the normal aspects of: pregnancy and fetal-well being, labor and childbirth, puerperium and immediate care of the newborn as well. In this course, students will learn to assess and manage common gynecological issues and family planning methods.</p>	<p>هذه المادة تزود الطالب بكل النظريات والمفاهيم الحديثة التي تتعلق بأساسيات ومبادئ مهنة التوليد بالإضافة إلى الدراسة العميقة للأعضاء التناسلية لأنثى لتقييم صحة الجنين وصحة الأم أثناء فترة الحمل، الولادة والنفاس بالإضافة إلى رعاية حديثي الولادة تؤكد المادة على مفهوم المحافظة على الصحة والوقاية من الأمراض. كما تتناول هذه المادة المفاهيم الصحية التي تخص المرأة في المراحل السنوية المختلفة مثل : مرحلة البلوغ والمراهقة منتصف العمر وانقطاع الطمث) سن اليأس (مع الأخذ بعين الاعتبار المشكلات النسائية للمرأة والاكتشاف المبكر لها وكيفية الوقاية منها بالإضافة إلى خدمات تنظيم الأسرة.</p>

# Course Description

<b>Course Name:</b> Maternal and Neonatal Health Nursing (Clinical)	<b>Course Number:</b> 1402726
<b>College:</b> Nursing	<b>Credit Hours:</b> 4
<b>Prerequisite (if any):</b> Maternal and Neonatal Health Nursing (Theory)	<b>Department:</b> Maternal and Child Health Nursing

Course Description	وصف المقرر
<p>This course aims to apply clinical knowledge, updated research, and skills of advanced practice related to maternal and newborn nursing. Normal physiological and developmental changes that occur during antenatal, intrapartal, postnatal, and newborn periods will be addressed. In this course, students will learn to assess and manage common gynecological issues and family planning encountered by a diverse population. Demonstrate the role of advanced practice including practitioner, researcher, consultant, change agent and educator to provide a holistic care of women, newborns, and their families.</p>	<p>تهدف هذه المادة إلى إكساب الطالب المهارات العملية الفعالة المتعلقة بالرعاية التمريضية للسيدات أثناء فترة الحمل، الولادة، والنفاس بجانب رعاية حديثي الولادة وذلك في أماكن التدريب المختلفة كمراكز رعاية الأمومة والمستشفيات كما يهدف المقرر إلى إكساب الطالب المهارات المتعلقة بالاستخدام الدقيق كمخطط الولادة - جهاز رسم القلب الإلكتروني للجنين والقيام بعملية التوليد لحالات الولادة الطبيعية.</p>

# Course Description

<b>Course Name:</b> Applied Biostatistics	<b>Course Number:</b> 1402703
<b>College:</b> Nursing	<b>Credit Hours:</b> 3
<b>Prerequisite (if any):</b>	<b>Department:</b> Maternal and Child Health Nursing

Course Description	وصف المقرر
<p>This course aims to equip students with knowledge of statistical principles and methods but will NOT concentrate on statistical theory. Students will also gain experience of analyzing, presenting and interpreting numerical data in the health context. During the course, students will also build on the basic statistical skills they gained in quantitative methods and learn to apply more advanced techniques to real data. Moreover, students will also learn to read health statistical literature, which will build their ability to learn other statistical techniques on their own.</p>	<p>تهدف هذه المادة إلى تزويد الدارس بمعلومات الإحصاء الحيوي والصحة العامة مع دراسة تداخل العلاقات في مجالات الصحة المختلفة كعلم الوبائيات والطب الوقائي لتحليل النتائج البحثية وتجنب الأخطاء في الطب الإكلينيكي وتتضمن أيضا الخطوات الحسابية للمعادلات والمقاييس الإحصائية العالمية المختلفة.</p>

# Course Description

<b>Course Name:</b> Advanced Maternal and Neonatal Health Nursing (Theory)	<b>Course Number:</b> 1402720
<b>College:</b> Nursing	<b>Credit Hours:</b> 3
<b>Prerequisite (if any):</b> Maternal and Neonatal Health Nursing (Theory)	<b>Department:</b> Maternal and Child Health Nursing

Course Description	وصف المقرر
<p>This course builds on previous knowledge gained in the courses 1402725 and 1402726. This course focuses on the high-risk conditions encounter pregnancy, labor/delivery, puerperium, and high risk newborn conditions. Also focuses on the magnitude of maternal mortality and the various approaches to overcome it. The course will help the student to comprehend the concept of emergency obstetric care (EMOC). In this course, students will learn to assess and manage common gynecological issues.</p>	<p>تحتوى هذه المادة على المشكلات والحالات الخطرة التي قد تحدث للسيدات أثناء فترة الحمل والولادة وفترة النفاس بالإضافة إلى مشكلة وفيات الأمهات وسبل تجنبها وتقليل معدلاتها كما يساعد المقرر الطالب على الفهم العميق لمفهوم الرعاية التمريضية لطوارئ الحمل والولادة.</p>

# Course Description

<b>Course Name:</b> Advanced Maternal and Neonatal Health Nursing (Clinical)	<b>Course Number:</b> 1402722
<b>College:</b> Nursing	<b>Credit Hours:</b> 5
<b>Prerequisite (if any):</b> Advanced Maternal and Neonatal Health Nursing (Theory)	<b>Department:</b> Maternal and Child Health Nursing

Course Description	وصف المقرر
<p>This course aims to apply clinical knowledge, updated research, and skills of advanced practice related to maternal and newborn nursing. Students will emphasis on high-risk clients in the antenatal, intrapartal and postnatal periods. In this course, students will learn to assess and manage common gynecological issues and family planning encountered by a diverse population. Demonstrate the role of advanced practice including practitioner, researcher, consultant, change agent and educator to provide a holistic care of women, newborns, and their families. This clinical course consists of 8 contact hours daily (two clinical days) per week. By completing this course, each student will complete 256 hours in clinical placement settings.</p>	<p>تزود هذه المادة الطالب بالمهارات العملية اللازمة لتقديم الرعاية التمريضية لحالات الحمل ذو الخطورة العالية وأيضاً طوارئ الولادة والنفاس كما تهدف الى مساعدة الطالب على تطبيق البروتوكولات الخاصة بطوارئ الحمل والولادة المثبتة على أسس علمية مدروسة.</p>

# Course Description

<b>Course Name:</b> Alternative Medicine Applications in Nursing Practice	<b>Course Number:</b> 1402714
<b>College:</b> Nursing	<b>Credit Hours:</b> 3
<b>Prerequisite (if any):</b>	<b>Department:</b> Maternal and Child Health Nursing

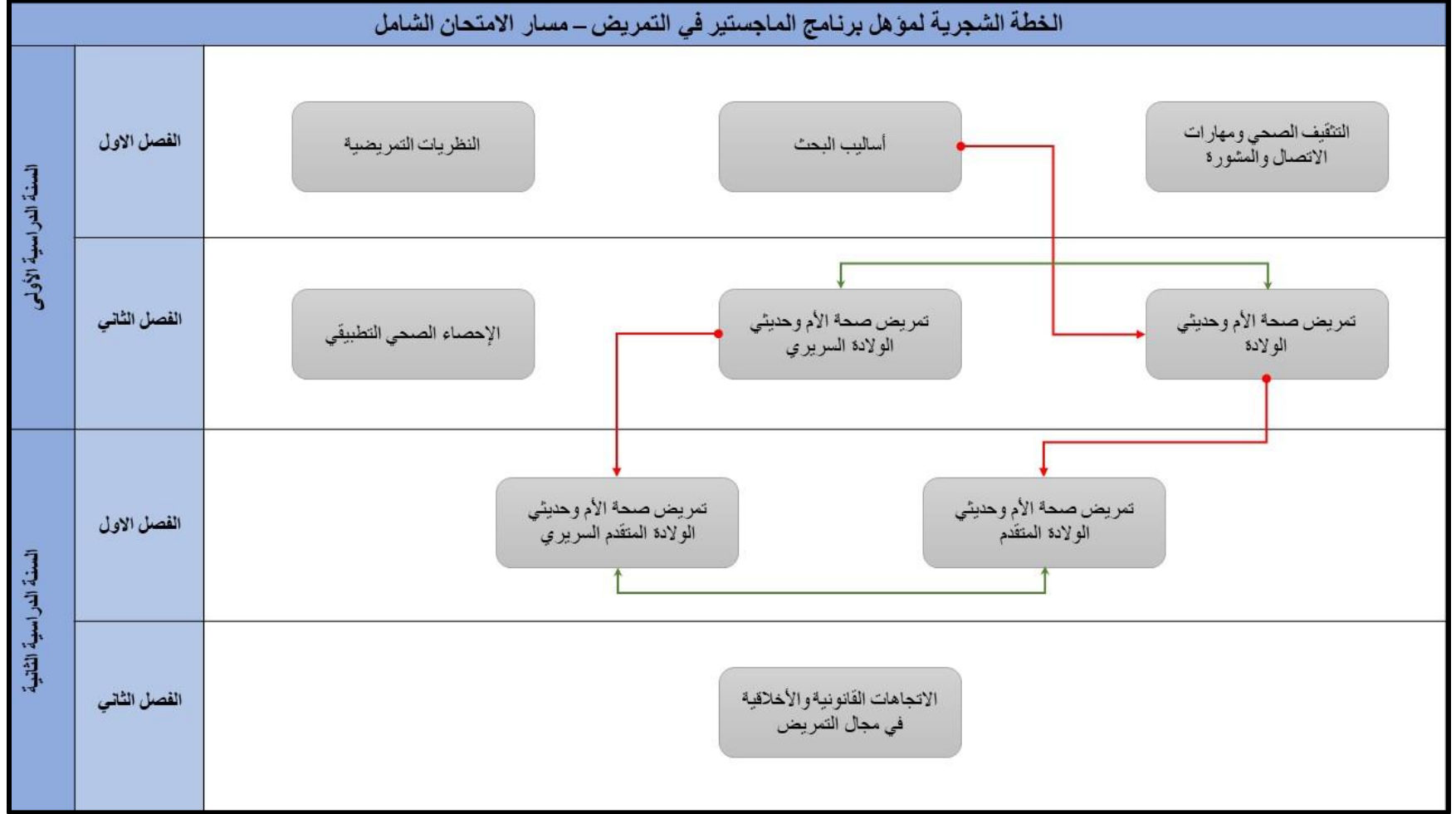
Course Description	وصف المقرر
<p>Welcome to Alternative Medicine and Nursing Practice course in Master of Maternity and Newborn Health. This course focuses on the concept of alternative approach to prevent disease and promote health condition during pregnancy; intrapartum and postpartum period by integration of complementary therapies from aromatherapy and massage to acupuncture and herbal medicine into conventional patient care practices. Complementary and alternative medicine (CAM) has grown rapidly over the last two decades and is now used by around six million people a year. This course explores the role of selected complementary and alternative health practices in promote fetal and maternal health wellbeing during pregnancy and enhance newborn and maternal outcomes.</p>	<p>تهدف هذه المادة لدراسة المفاهيم وطرق العلاج وتطبيقات الطب البديل للوقاية من الأمراض باستخدام الطرق الغير تقليدية أو العلاج المقارن.</p>

# Course Description

<b>Course Name:</b> Evidence-Based Practice in Nursing and Healthcare	<b>Course Number:</b> 1402715
<b>College:</b> Nursing	<b>Credit Hours:</b> 3
<b>Prerequisite (if any):</b>	<b>Department:</b> Maternal and Child Health Nursing

Course Description	وصف المقرر
<p>The aim of this course is to provide the fundamental concepts of strategic assessment, planning, implementation and evaluation of nursing evidenced based practice. As a Master level student, you will learn how to study current literature and utilizing nursing concepts and methodology, data and apply lessons learned to provide the best evidence based nursing practice in your working area. In this course critical thinking is vital in all these processes. As a result, you will be utilizing your personal experience in assignments, to create a more meaningful student experience. That is as a Master student you need to develop the skills needed to identify and critically appraise scientific evidence to evaluate the quality and applicability to clinical practice. This course will facilitate the gap between research and practice.</p>	<p>تهدف هذه المادة لتطبيق أساليب الأبحاث العلمية لتحسين نوعية الرعاية الصحية المقدمة للمرضى باستخدام الإرشادات والإمكانيات المتاحة والأبحاث العلمية وكذلك من خلال تغيير المفاهيم المتعلقة بالرعاية التمريضية العملية بناء على الاحتياجات ذات الأولويات والمعتقدات.</p>

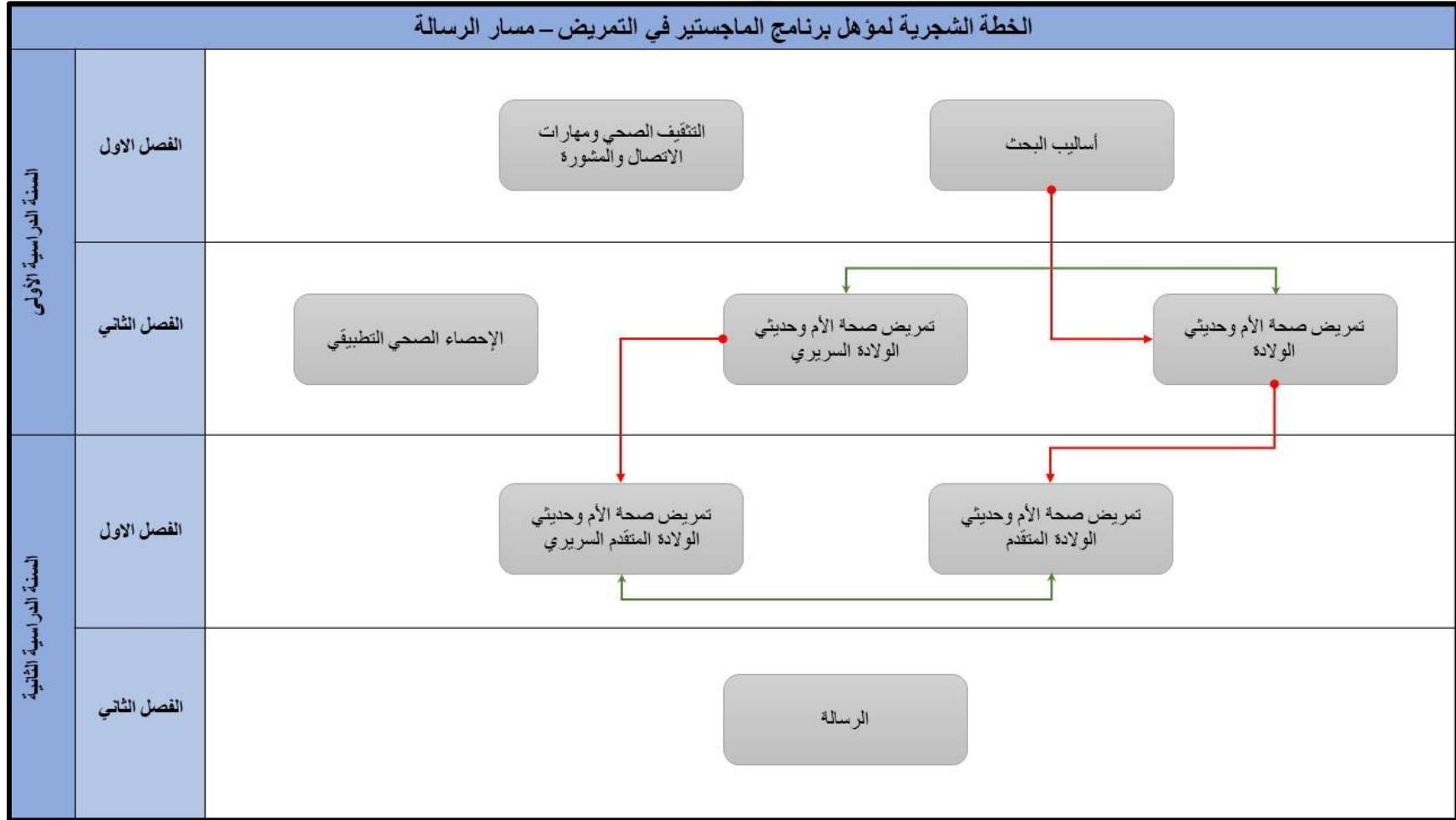
## الخطة الشجرية لبرنامج الماجستير – مسار الامتحان الشامل



متطلب سابق او يرافق  
متطلب سابق



## الخطة الشجرية لبرنامج الماجستير – مسار الرسالة



متطلب سابق او يرافق  
متطلب سابق