

مناقصة رقم ٦٠/أش/٢٠٢٤

إنشاء أبراج مراقبة عدد ٢ / الجناح العسكري

يرجى موافاتنا بأسعار الاشغال المبينة في دفتر عقد المقاولة الموجود لدى وحدة اللوازم/ دائرة المشتريات في موقع جامعة مؤتة/ الكرك-المجمع الإداري وتسليمه حسب الموعد ادناه بالظرف المختوم مكتوب عليه اسم المناقصة ورقمها واسم المقاول ورقم التلغراف والفاكس الخاص بالمقاول على أن يلتزم بما يلي:

- ١- يكون آخر موعد لتسليم العروض يوم الاثنين تاريخ ٢٨/١٠/٢٠٢٤، قبل الساعة الثانية عشرة ظهراً.
- ٢- على المقاولين الراغبين بزيارة الموقع التنسيق مع وحدة اللوازم في الجامعة.
- ٣- تكون نسخة المناقصة مجاناً.
- ٤- تقدم كفالة دخول بنكية او شيك مصدق للمناقصة بقيمة (٦٠٠) ستمائة دينار.
- ٥- ارفاق شهادة تصنيف المقاولين أبنية (رابعة فأقل) الخاصة بالمقاول عند شراء النسخة.
- ٦- تكون الأسعار بالدينار الأردني والجامعة غير ملتزمة بإحالة المناقصة على مقدم اقل الأسعار.
- ٧- تدفع الطوابع القانونية وأية رسوم تترتب على قرار الإحالة خلال عشرة أيام من تاريخ التبليغ بالإحالة.
- ٨- تقديم الأسعار شاملة كافة الرسوم الضرائب غير شاملة الضريبة العامة على المبيعات.
- ٩- عرض الأسعار المقدم من المناقص جزء لا يتجزأ من قرار الإحالة.
- ١٠- يتم فتح العروض المقدمة بعد ربع ساعة من وقت الاغلاق المبين أعلاه.
- ١١- للجامعة الحق بإلغاء المناقصة دون ذكر الأسباب.
- ١٢- للجامعة الحق باستبعاد أي عرض غير مستوف لشروط دعوة المناقصة.
- ١٣- تعتبر شروط نظام المشتريات الحكومية رقم ٨ لعام ٢٠٢٢ وملحقاته والتعليمات الصادرة بموجبه جزء لا يتجزأ من شروط المناقصة وتكون شروطه هي المرجحة إذا تعارض أي منها مع الشروط الواردة أعلاه (علماً بأن شروط النظام المشار اليه أعلاه على موقع الجامعة (العطاءات)).

اللجنة الرئيسية للأشغال والخدمات الفنية

توقيع رئيس اللجنة:




ج2

ملحق عرض المناقصة  
Appendix to Tender

المشروع:

العطاء رقم:

التحديدات	رقم المادة	البيان
	2/2/1/1 و3/1	اسم صاحب العمل : عنوانه:
	4/2/1/1	اسم المهندس: عنوانه:
	3/2/1/1 و3/1	اسم المقاول: عنوانه:
( 500 ) دينار	التعليمات	كفالة المناقصة
( 5% ) من قيمة العقد	التعليمات	ضمان إصلاح العيوب
(60) يوماً تقويمياً من تاريخ أمر المباشرة	3/3/1/1	مدة الإنجاز للأشغال
(365) يوماً تقويمياً	7/3/1/1	فترة الأتعار بالعيوب
(7) أيام تقويمية من تاريخ أمر المباشرة	1 / 2	المدة التي سيتم فيها المقاول حق الدخول إلى الموقع
(15) يوماً، وتعتبر هذه الفترة مشمولة ضمن مدة الإنجاز	1 / 8	الفترة المحددة لمباشرة العمل بعد التاريخ المحدد للمباشرة
(28) يوماً	1/10	الفترة المحددة للجنة تسلم الأشغال لمشاريع المستشفيات ومحطات التوليد وما يماثلها
خلال (14) يوماً من تاريخ المباشرة	1/18	تقديم وثائق التأمينات
(10%) من " قيمة العقد المقبولة"	2 / 4	ضمان الأداء
(10%) من " قيمة العقد المقبولة"	2/14	قيمة الدفعة المقدمة
[ X ] من عضو واحد [ X ] من ثلاثة أعضاء	2/20	تشكيل مجلس فض الخلافات
خلال (60) يوماً من تاريخ المباشرة	2/20	فترة تعيين مجلس فض الخلافات
(10%) من قيمة الدفعة	3/14	نسبة المحتجزات
(5%) من " قيمة العقد المقبولة"	3/14	الحد الأعلى للمحتجزات

الحد الأدنى لقيمة التأمين ضد الطرف الثالث	3/18	( X ) ألف دينار لكل حادث
الجهة التي تعين أعضاء مجلس فض الخلافات في حالة عدم الاتفاق بين الفريقين .	3/20	حسب أحكام القوانين الأردنية السارية المفعول
القانون الذي يحكم العقد	4 / 1	القوانين الأردنية السارية المفعول
اللغة المعتمدة في العقد	4 / 1	اللغة العربية
لغة الاتصال	4 / 1	اللغة العربية
مدة العمل اليومي والأسبوعي	5 / 6	(8) ساعات يومياً، ولمدة (6) أيام في الأسبوع
النسبة المئوية التي تدفع للمقاول عن " المبلغ الاحتياطي الذي يتم صرفه " إذا لم ترد في الجدول التحضيرات عند الوصول إلى الموقع	5-13ب	15%
التحضيرات عند الوصول إلى الموقع	5/14	جميع المواد والتجهيزات الآلية التي تدخل في الأشغال الدائمة
الحد الأدنى لقيمة الدفعة المرحلية	6/14	(4000) ألف دينار
سلطة تعيين المحكمين في حالة تخلف الأطراف عند التعيين .	6/20	بموجب قانون التحكيم الأردني النافذ
عدد أعضاء هيئة التحكيم	6/20	[ ] عضو واحد [ ] ثلاثة أعضاء
القواعد الإجرائية للتحكيم	6/20	بموجب قانون التحكيم الأردني
قيمة تعويضات التأخير	7 / 8	(20) دينار عن كل يوم تأخير
الحد الأقصى لقيمة تعويضات التأخير	7 / 8	(15%) من قيمة العقد المقبولة
أسعار تبديل العملات	7/14	
المواد الخاضعة لتعديل الأسعار بسبب تغير التكاليف	8/13	يتم تحديدها من الكشف المرفق في نهاية هذا الملحق (جدول بيانات التعديل)
نسبة الفائدة القانونية ( نفقات التمويل )	8/14	(9%) سنوياً
نظام توكيد الجودة	9 / 4	[ X ] غير مطلوب [ ] مطلوب
مكافأة الإنجاز المبكر	13/8	( X ) دينار عن كل يوم مبكر
عملات الدفع للمقاول	15/14	الدينار الأردني
أقسام الأشغال ( 6/5/1/1 )	مدة الإنجاز الخاصة به (3/3/1/1)	قيمة تعويضات التأخير لكل يوم تأخير
قسم		
قسم		
قسم		

## جداول الكميات

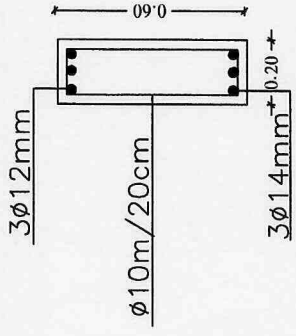
رقم البند	وصف العمل الأعمال المدنية	الوحدة	الكمية	السعر الإفرادي		المبلغ الإجمالي	
				دينار	فلس	دينار	فلس
	<b>ملاحظات:</b> ١. على المقاول زيارة الموقع للإطلاع على كافة الأمور على الواقع قبل تقديم عرض السعر وللاستفسار عن اي ملاحظات.						
1.1	حفريات من كل نوع للأساسات والزنانير وحفريات التسوية وحسب الأعماق المطلوبة وموافقة المهندس .	متر مكعب	50				
1.2	توريد وعمل طبقة فرشيات من البيس كورس وذلك أسفل المدات الأرضية بسماكة نهائية لا تقل عن ١٥ سم بعد الدك والدحل والسعر يشمل الرش بالماء والدحل للوصول للكثافة القصوى حسب المواصفات .	متر مربع	84				
1.3	تقديم وفرد طمم من مواد مختارة ناجح مخبري ذو تدرج متجانس بحيث يتم فرده على طبقات حتى الوصول لمنسوب أسفل طبقة البيس كورس وحسب تعليمات المهندس والسعر يشمل الرش بالماء والدحل للوصول للكثافة القصوى حسب المواصفات .	متر مكعب	18				
1.4	تقديم وصب خرسانة عادية (خرسانة نظافة) تحت القواعد والزنانير وحيثما يلزم حسب تعليمات المهندس ذات مقاومة لا تقل عن ١٥ ن/مم <sup>٢</sup> .	متر مكعب	4				
1.5	تقديم وصب خرسانة مسلحة بقوة كسر لا تقل عن ٢٥ ن/مم <sup>٢</sup> ويشمل السعر حديد التسليح حسب المخططات وذلك لـ :-						
	أ - الجدران المسلحة وجدران التعلية والادراج	متر مكعب	3				
	ب - للأسقف والجسور .	متر مكعب	11				
	ج-للأعمدة ورقاب الأعمدة.	متر مكعب	7				
	هـ - للأساسات والقواعد والجسور الأرضية .	متر مكعب	13				
1.6	تقديم وتنفيذ مدة ميلان من الخرسانة العادية درجة ٢٥ وبسماكة لا تقل عن ٣سم عند المزاريب مع تنفيذ تثمينة (١٠*١٠سم) على محيط التصوينة ويشمل السعر رش الإسمنت والصقل المناسب وحسب الميول المحددة على المخططات وانجاز العمل كاملا حسب المواصفات الفنية وحسب تعليمات المهندس	متر مربع	15				
1.7	تقديم وصب خرسانة مسلحة للمدات الأرضية ( مصقولة او عادية حسب المخططات) وحيثما يلزم بقوة كسر لا تقل عن ٢٥ن/مم <sup>٢</sup> وبسماكة ١٠ سم ويشمل السعر حديد التسليح حسب المخططات .	متر مكعب	9				
1.8	تقديم وبناء طوب خرساني بمونة من الإسمنت والرمل بنسبة ٤:١ مع جميع ما يلزم والسعر يشمل تنفيذ القموط الخرسانية المسلحة اللازمة وحديد التسليح اللازم للقموط الخرسانية .						
	أ- طوب سماكة ١٥ سم مفرغ.	متر مربع	10				
	ب- طوب سماكة ٢٠ سم مفرغ.	متر مربع	11				
المجموع							

رقم البند	وصف العمل الأعمال المدنية	الوحدة	الكمية	السعر الإفرادي		المبلغ الإجمالي	
				فلس	دينار	فلس	دينار
1.9	تقديم وعمل قصارة داخلية ثلاثة وجوه من مونة الإسمنت والرمل بنسبة ٤:١ للوجة الأول و ٦ : ١ للوجة الثاني و ٣ : ١ للوجة الأخير مضافا اليها المادة المميعة في جميع الوجوه وبسماكة كلية ٢ سم والسعر يشمل تركيب الشبك المعدني المجلفن والزوايا المعدنية وجميع ما يلزم لانجاز العمل على اكمل وجه.	متر مربع	26				
1.10	تقديم وعمل قصارة خارجية ثلاثة وجوه من مونة الإسمنت والرمل بنسبة ٤:١ وبسماكة ٢ سم للواجهات الخارجية والتصوينات والمظلات والأقواس الخارجية وحيثما يلزم والسعر يشمل عمل مجرى لمياه الأمطار بقياس ١,٥ * ١,٥ سم في المظلات الخارجية والشبابيك وحيثما يلزم وحسب تعليمات المهندس المشرف .	متر مربع	142				
1.11	تقديم وتركيب براطيش للنوافذ وعتبات الابواب وحيثما يطلب من الرخام الايطالي ( اورينتال ) نخب أول خالي من العيوب سماكة لا تقل عن ٣سم مع المونة من الإسمنت والرمل بنسبة ٤:١ وتكون أحد الحواف مبرومة ومصقولة بدرجة صقل الوجه والسعر يشمل طمم العدسية تحت رخام العتبات والمونة والترويب بالرؤية التي يحددها المهندس وكل مايلزم لإنجاز العمل على اكمل وجه .	متر مربع	2				
1.12	تقديم وتركيب بلاط سيراميك مانع للانزلاق صناعة اسبانية او اماراتية نخب أول او ما يعادله حسب القياس واللون والعينة التي يوافق عليها المهندس وذلك للأرضيات وحيثما يطلب ويشمل السعر طمم العدسية تحت البلاط والمونة والترويب بالرؤية التي يحددها المهندس وكل مايلزم لإنجاز العمل على اكمل وجه .	متر مربع	28				
1.13	تقديم وتركيب بانيل سيراميك ارتفاع ١٠سم وسماكة لا تقل عن ٩ملم نخب أول مع المونة والترويب وجميع مايلزم لإنجاز العمل على اكمل وجه ويشترط أن تتطابق حلول البانيل مع البلاط وأن يكون البانيل نفس لون البلاط السيراميك .	متر طولي	11				
1.14	تقديم وعمل دهان أملشن أردني لا تقل عن ثلاثة وجوه عدا وجه التأسيس والمعجونة طلس . ( النوع والألوان ) حسب موافقة المهندس .	متر مربع	26				
1.15	تقديم وعمل طلاء خارجي ديكوري ( texture ) باستخدام المالج والسعر يشمل الحف والمعجونة وجميع ما يلزم لانجاز العمل على اكمل وجه ويدهن بحسب تعليمات الشركة الصانعة والألوان والنوع حسب موافقة وتعليمات المهندس .	متر مربع	142				
المجموع							

رقم البند	وصف العمل الأعمال المدنية	الوحدة	الكمية	السعر الإفرادي		المبلغ الإجمالي	
				دينار	فلس	دينار	فلس
1.16	تقديم وتركيب باب تيوبات مصفح على الوجهين صاج اسود سماكة ( ١,٥ ) ملم والسعر يشمل الفصالات من الفولاذ المعالج لمقاومة الصدأ والغال مع كافة ما يلزم من برده وحف والدهان الزيتي ثلاث وجوه حسب اللون والعينه التي يوافق عليها المهندس المشرف بعد التأسيس بدهان مونيوم مقاوم للصدأ وجهين على الأقل وحسب المخططات وتعليمات المهندس المشرف والمواصفات الفنية لهذه الاعمال لفتحته معماريه قياس ٩٠سم عرض بار تفاع ٢٠٠سم .	عدد	2				
1.17	تقديم وتركيب وتنفيذ درج حديد خارجي مبرز مع اعمال الدربزين و جميع ما يلزم لانجاز العمل كاملاً من اعمال التثبيت وحسب التفاصيل المبينة على المخططات وتعليمات المهندس المشرف :	مقطع	2				
1.18	توريد وتركيب شبابيك مقطع المنيوم امريكي مع كافة ما يلزم من الزجاج والاكسسوارات والاقشطة العازلة والفصالات وحسب تعليمات الشركة الصانعة وعلى المقاول تقديم عينات لأخذ الموافقة عليها قبل المباشرة بالتصنيع ويشمل السعر جميع ما يلزم لانجاز العمل على اكمل وجه وحسب تعليمات المهندس .	متر مربع	7				
1.19	تقديم وتركيب رقائق إسفلتية ( محلي الصنع ) وبسماكة كلية لا تقل عن ٤ ملم مع طبقة أخيرة من الحصمة السمسمية ويتم رفع الطبقة العازلة على التصوينات بعلو ٢٥ سم فوق مدة الميلان ويشمل السعر تقديم وتركيب صاج مجلفن عند النهايات حسب التفصيل المبينة في المخططات وعلى المقاول تقديم عينات وكتالوجات لاعتمادها من قبل المهندس . ملاحظة: الرولات ٤ ملم & polyester 180 g/ m2 والكيل للمساحة الأفقية .	متر مربع	60				
1.20	تقديم وتوريد وعمل عزل للأسطح من الطلاء الاسفلتي وجهين متعاكسين بمعدل (٠,٨) لتر/م <sup>2</sup> للطبقة الواحدة والعمل لجدران التعلية والاساسات والزناثير الأرضية والاعمدة تحت منسوب المدة الأرضية وإنجاز كافة ما يلزم حسب المخططات وتعليمات المهندس المشرف مع مراعات المواصفات القياسية الأردنية للاسفلت المستخدم (١٩٩٤/٧٠٩) وللطلاء الاسفلتي للاسقف (١٩٩٤/٧٤٩).	متر مربع	105				
1.21	تقديم وتركيب مواسير (PVC) لتصريف مياه الامطار مع جميع ما يلزم من اكواع وتيهات وطرابيش ومرابط مجلفنه وذلك: أ. قطر (٤") سماكة لا تقل عن (٣,٢) ملم	متر طولي	6				
المجموع							

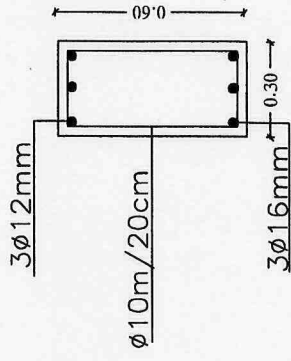






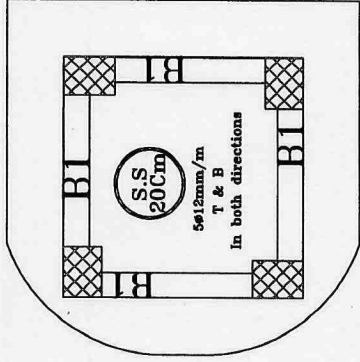
مقطع عرضي في B1

1-20



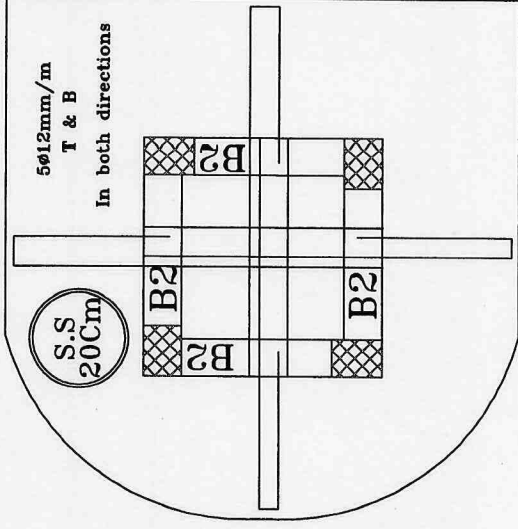
مقطع عرضي في B2

1-20



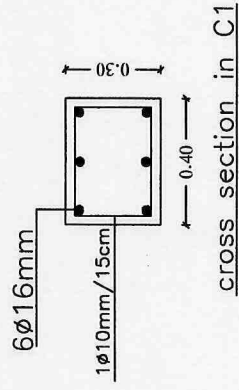
مسطح تسليح عمدة الاول

0-1



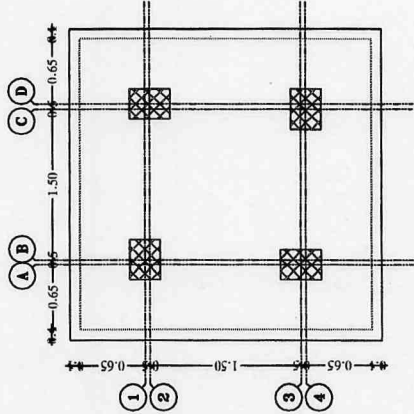
مسطح تسليح عمدة الارضي

0-1



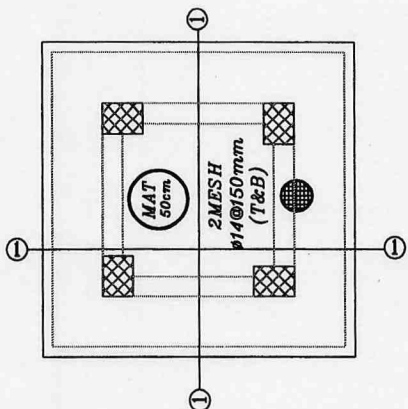
cross section in C1

رقم الاصدار	تاريخ الاصدار	رقم الاصدار	تاريخ الاصدار	رقم الاصدار	تاريخ الاصدار	رقم الاصدار	تاريخ الاصدار	اسم العميل		رقم الاصدار	تاريخ الاصدار	رقم الاصدار	تاريخ الاصدار
								اسم العميل	رقم الاصدار				



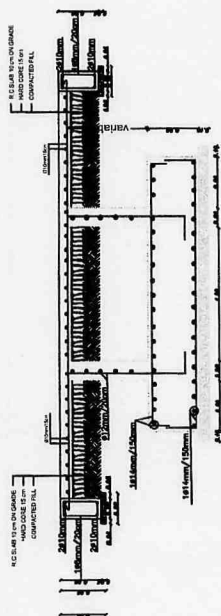
مسطح الاعمدة والسناير

٥٠-١



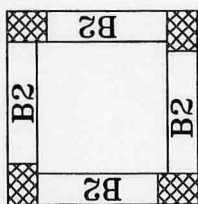
لوحة مسطح القواعد

٥٠-١



section (1 - 1)

يتم وضع جسر من مقطع B2 يصل جميع الاعمدة كل (٣) م ارتفاع وكما يلي



لوحة الربط بين الاعمدة على ارتفاع ٣ و ٦ م

٥٠-١

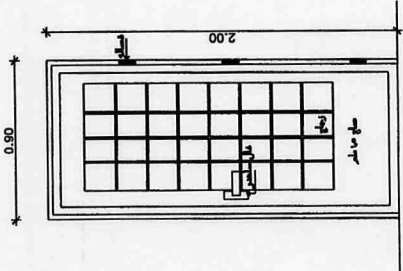
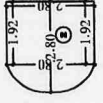
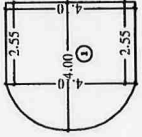
- ملاحظات اعمالي
- ١ - الكود المستخدم هو الكود الاقليمي للمباني المسلحة
  - ٢ - صنف المونة درجة ٢٥ وحر استخدام مرسنة عيارية للبلاد والكهربكات في المناطق السكنية وانما يوجد مواد قريبة
  - ٣ - اجناس الحديد المستعمل ٢٤ تيوبون ٢٤ ملم
  - ٤ - قوت وصل البرية للتصبير ١٥ كغ لكل سم مربع وعلى العتاول عمل نفس البرية وانما صين ان قوت وصل البرية بخطه يجب اعاده تصبير القواعد
  - ٥ - تصبير القواعد ورباب الاعمدة على عمق متر ونصف تحت اعين خشوبه الارض الطبيعية
  - ٦ - على العتاول تصفير العتاولات في الطت الاول والاعبر الاعمدة وذلك بوضع العتاولات بمسافة لا تتجاوز ال ٦٠ سم
  - ٧ - العماد المرماهي الهاملا لسيد الصليح يكون عمقا يلي
  - ٨ - العماد والجسور والاعمدة ٢٠ ملم
  - ٩ - القواعد ورباب الاعمدة والرباط ٥٠ ملم
  - ١٠ - العتال في عتالات الجسور صافى
  - ١١ - تحت اعمدة الدرج السعدي على ارتفاع كل ٣ متر لا يقل عن ١٠ ملم
  - ١٢ - عند القواعد والاعمدة لتصل برج بارطاع على ارتفاع كل ٣ متر لا يقل عن ١٠ ملم
  - ١٣ - يجب تلمد المواقف التي يظهر بها مياه على اذ يجب تاسيب القواعد بها لا يقل عن ١٠ ملم
  - ١٤ - يجب عزل القواعد برواد الاسفالت المعدا بمساحة لا تظا عد عملة للقواعد التي يظهر فيها الماء

اسم الترخيص	تاريخ	رقم الاصدار	اسم المهندس
مسح	حاضر	تاريخ الاصدار	مسح
مسح	حاضر	تاريخ الاصدار	مسح
مسح	حاضر	تاريخ الاصدار	مسح

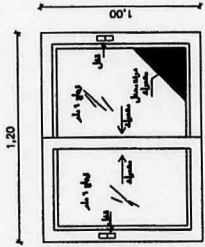
مدرسة الفوقية



مجمع مدارس الطيار  
اسم



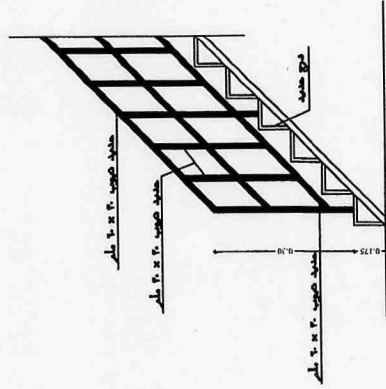
باب حديد صوب دروة واحدة (D)



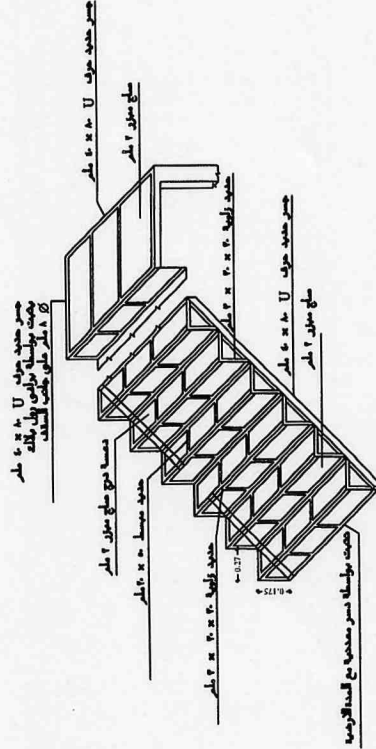
شباك النيوتر سباب دروةين  
تصليه شباك زكر (WI)  
double glaze

no.	Calculation	Area
1	OUTOCAD	15.00
2	OUTOCAD	7.30
	Total Area	22.30

مخطط مساحة الطابق الارضى والاول



مقطع دروازين الدرج  
2/1



مقطع في تصليه درج الحديد  
2/1

اسم المشروع

موقع المشروع

تصميم

مخطط

رسم

مخطط

مخطط

مخطط

ملاحظات

اسم الزبون

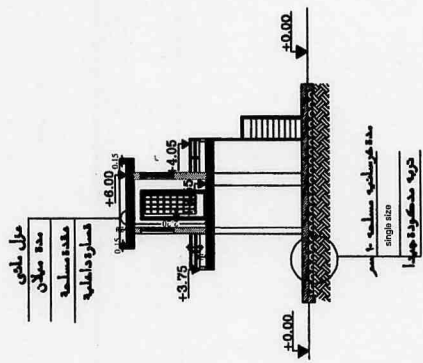
مخططات تنفيذية

التاريخ

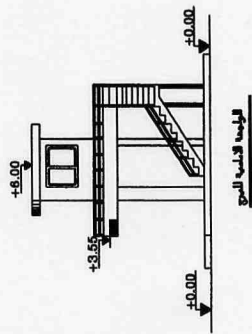
مخمس الرسم

رسم الزبون

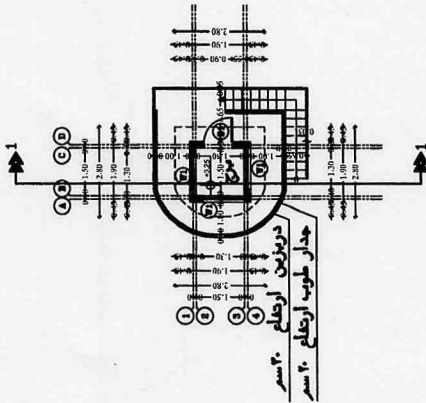
رسم المشروع



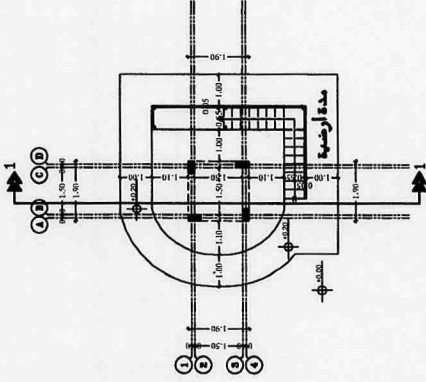
مقطع معماري A - A  
1/100



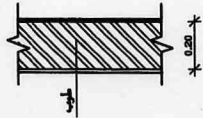
الهيكل القلبي للجب



مسحح الطابق الاول



مسحح الطابق الارضى



تفصيله جدار طوب ٢٠ سم

1/10

ملاحظات معمارية

- ١- الجدران القلبيه طوب ٢٠ سم
- ٢- الجدران القلبيه طوب ٢٠ سم
- ٣- الجدران القلبيه طوب ٢٠ سم
- ٤- الجدران القلبيه طوب ٢٠ سم
- ٥- الجدران القلبيه طوب ٢٠ سم
- ٦- الجدران القلبيه طوب ٢٠ سم
- ٧- الجدران القلبيه طوب ٢٠ سم
- ٨- الجدران القلبيه طوب ٢٠ سم
- ٩- الجدران القلبيه طوب ٢٠ سم
- ١٠- الجدران القلبيه طوب ٢٠ سم

Texture

من ريفر ايربيل

١٠ سم

١٠ سم

١٠ سم

١٠ سم

١٠ سم

١٠ سم

١٠ سم

١٠ سم

١٠ سم

١٠ سم