

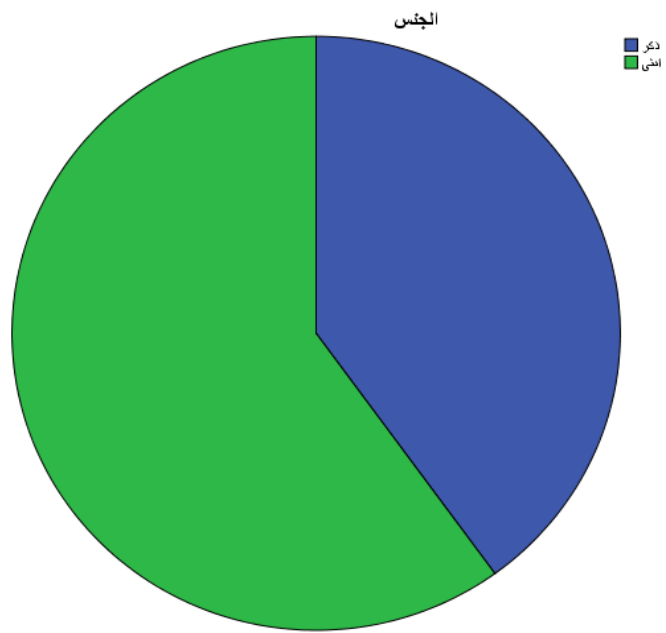
تحليل استبانة تقييم برنامج من قبل طلبة علم النفس المتوقع تخرجهم

Frequency Table

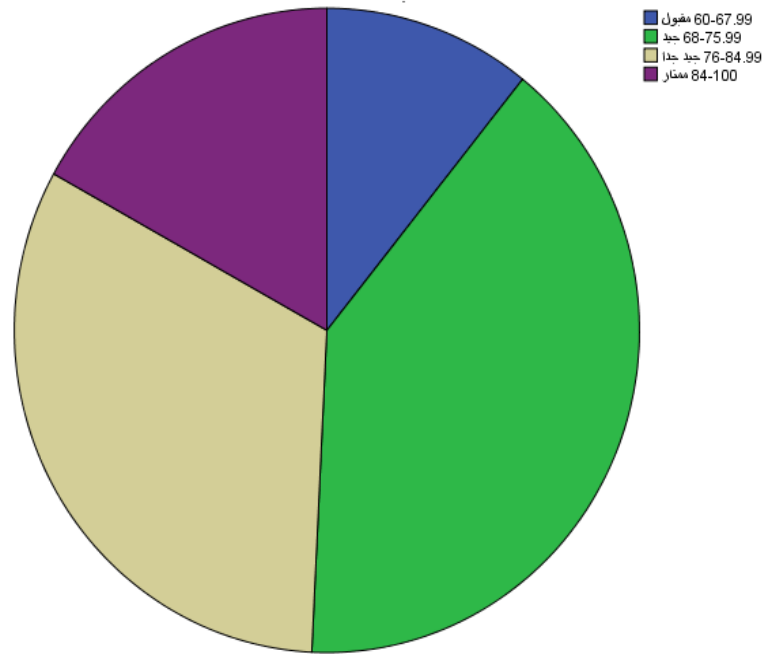
		الجنس			
		Frequency	Percent	Valid Percent	Cumulative Percent
Valid	ذكر	26	40.0	40.0	40.0
	انثى	39	60.0	60.0	100.0
	Total	65	100.0	100.0	

		التراكمي			
		Frequency	Percent	Valid Percent	Cumulative Percent
Valid	مقبول 60-67.99	7	10.8	10.8	10.8
	جيد 68-75.99	26	40.0	40.0	50.8
	جدا جيد 76-84.99	21	32.3	32.3	83.1
	ممتاز 84-100	11	16.9	16.9	100.0
	Total	65	100.0	100.0	

Pie Chart



التراكمي



إحصائية استجابة طلبة الارشاد والصحة النفسية على المسابقات الدراسية

أهميته للعمل في المستقبل			محتواه النظري والعملي			مدى المحتوى الذي يغطيه المساق			درجة الصعوبة			المساق
مهم	متوسط الاهمية	قليل الاهمية	نظري غير قابل للتطبيق	نظري لكنه قابل للتطبيق	نظري مع نشاطات صفية	واسع	قليل وعميق	متوازن من حيث العمق والانتساع	صعب	متوسط الصعوبة	سهل	
65			6	59				65	25	40		علم النفس الفسيولوجي
65				65				65		65		اتجاهات نظرية معاصرة في علم النفس
65				65				65		15	50	علم النفس الاجتماعي وتطبيقاته
65				65				65	65			علم النفس الاداري
65				65				65			65	علم النفس الصناعي
65				65				65		65		المقاييس النفسية وتطبيقاتها
65			42	38				65	65			علم النفس الاعلامي
65				65				65		65		علم نفس الشواذ
65				65				65			65	علم نفس بيئي
65				65				65		65		تعديل السلوك
65				65				65	65			علم نفس الفروق
65				65				65	65			علم النفس الحربي

		65	65				65				65	سيكولوجية المشكلات الاسرية
	65		65				65				65	الذكاء
65			65				65				65	علم النفس العصبي
65			65				65				65	علم نفس المرأة
	65		65			5	60				65	مشروع تخرج
	65		65				65				65	دراسات تطبيقية للميول والاتجاهات النفسية
		65	65				65			5	60	مبادئ في القياس والتقويم
	65		65				65				65	النمو الإنساني وتطبيقاته
		65	65				65				65	علم نفس اكلينيكي
		65	65				65				65	علم نفس الشخصية
		65	65				65			7	58	مدخل في الإحصاء التربوي
		65	65				65				65	مناهج البحث في التربية وعلم النفس
65			65				65			5	60	مقدمة في الاستشارات السلوكية
		65	65				65			20	40	المشكلات النفسية المعاصرة وعلاجها

		65	65				65				65	مناهج البحث في التربية وعلم النفس
		65	65				65			3	62	مبادئ التعلم

الى أي مدى تم استخدام كل من أساليب التدريس الاتية بالنسبة للمساقات التي درستها

		المحاضرة فقط	المحاضرة مع المناقشة	مناقشة صفية	مناقشة ضمن مجموعات	عرض وسائل سمعية وبصرية وافلام	طريقة أو أسلوب المشروع	عرض أو القيام بدروس نموذجية	استخدام المختبرات
N	Valid	65	65	65	65	65	65	65	65
	Missing	0	0	0	0	0	0	0	0
Mean		3.3846	4.4000	4.2154	3.6923	2.0615	1.8923	1.8769	2.3077
Std. Deviation		.60447	.63246	.59928	.68290	.74743	.90352	.76050	1.14459

Frequency Table

المحاضرة فقط			
Frequency	Percent	Valid Percent	Cumulative Percent

Valid	نادرا	3	4.6	4.6	4.6
	أحيانا	35	53.8	53.8	58.5
	غالباً	26	40.0	40.0	98.5
	دائماً	1	1.5	1.5	100.0
	Total	65	100.0	100.0	

المحاضرة مع المناقشة

		Frequency	Percent	Valid Percent	Cumulative Percent
Valid	احيانا	5	7.7	7.7	7.7
	غالباً	29	44.6	44.6	52.3
	دائماً	31	47.7	47.7	100.0
	Total	65	100.0	100.0	

مناقشات صفية

		Frequency	Percent	Valid Percent	Cumulative Percent
Valid	احيانا	6	9.2	9.2	9.2
	غالباً	39	60.0	60.0	69.2
	دائماً	20	30.8	30.8	100.0
	Total	65	100.0	100.0	

مناقشة ضمن مجموعات

		Frequency	Percent	Valid Percent	Cumulative Percent
Valid	نادرا	1	1.5	1.5	1.5
	أحيانا	25	38.5	38.5	40.0
	غالبًا	32	49.2	49.2	89.2
	دائما	7	10.8	10.8	100.0
	Total	65	100.0	100.0	

عرض وسائل سمعية وبصرية وأفلام

		Frequency	Percent	Valid Percent	Cumulative Percent
Valid	ابدا	16	24.6	24.6	24.6
	نادرا	29	44.6	44.6	69.2
	أحيانا	20	30.8	30.8	100.0
	Total	65	100.0	100.0	

طريقة أو أسلوب المشروع

		Frequency	Percent	Valid Percent	Cumulative Percent
Valid	ابدا	24	36.9	36.9	36.9
	نادرا	29	44.6	44.6	81.5

	أحيانا	8	12.3	12.3	93.8
	غالبا	3	4.6	4.6	98.5
	دائما	1	1.5	1.5	100.0
	Total	65	100.0	100.0	

عرض او القيام بدروس نموذجية

		Frequency	Percent	Valid Percent	Cumulative Percent
Valid	ابدا	23	35.4	35.4	35.4
	نادرا	27	41.5	41.5	76.9
	أحيانا	15	23.1	23.1	100.0
	Total	65	100.0	100.0	

استخدام المختبرات

		Frequency	Percent	Valid Percent	Cumulative Percent
Valid	ابدا	21	32.3	32.3	32.3
	نادرا	15	23.1	23.1	55.4
	أحيانا	19	29.2	29.2	84.6
	غالبا	8	12.3	12.3	96.9
	دائما	2	3.1	3.1	100.0

Total	65	100.0	100.0
-------	----	-------	-------

التقييم

Statistics

		الاختبارات الموضوعية	الاختبارات الأسئلة المقالية المكتوبة	الاختبارات الشفوية	المشروع	البحث في موضوع معين مع عرضه	البحث في موضوع معين بدون عرضه
N	Valid	65	65	65	65	65	65
	Missing	0	0	0	0	0	0
Mean		3.7385	2.2769	1.2154	2.8462	3.3077	2.3692
Std. Deviation		.59364	.80054	.41429	.83349	.78905	.80174

الاختبارات الموضوعية

		Frequency	Percent	Valid Percent	Cumulative Percent
Valid	مستخدمة غير	1	1.5	1.5	1.5
	الاستخدام قليلة	2	3.1	3.1	4.6
	الاستخدام شائعة	10	15.4	15.4	20.0

	الاستخدام في جدا شائعة	52	80.0	80.0	100.0
	Total	65	100.0	100.0	

اختبارات الأسئلة المقالية المكتوبة

		Frequency	Percent	Valid Percent	Cumulative Percent
Valid	مستخدمة غير	13	20.0	20.0	20.0
	الاستخدام قليلة	22	33.8	33.8	53.8
	الاستخدام شائعة	29	44.6	44.6	98.5
	الاستخدام في جدا شائعة	1	1.5	1.5	100.0
	Total	65	100.0	100.0	

الاختبارات الشفوية

		Frequency	Percent	Valid Percent	Cumulative Percent
Valid	مستخدمة غير	51	78.5	78.5	78.5
	الاستخدام قليلة	14	21.5	21.5	100.0
	Total	65	100.0	100.0	

المشروع

		Frequency	Percent	Valid Percent	Cumulative Percent
Valid	مستخدمة غير	5	7.7	7.7	7.7

الاستخدام قليلة	13	20.0	20.0	27.7
الاستخدام شائعة	34	52.3	52.3	80.0
الاستخدام في جدا شائعة	13	20.0	20.0	100.0
Total	65	100.0	100.0	

البحث في موضوع معين مع عرضه

	Frequency	Percent	Valid Percent	Cumulative Percent
Valid الاستخدام قليلة	13	20.0	20.0	20.0
الاستخدام شائعة	19	29.2	29.2	49.2
الاستخدام في جدا شائعة	33	50.8	50.8	100.0
Total	65	100.0	100.0	

البحث في موضوع معين بدون عرضه

	Frequency	Percent	Valid Percent	Cumulative Percent
Valid مستخدمة غير	11	16.9	16.9	16.9
الاستخدام قليلة	21	32.3	32.3	49.2
الاستخدام شائعة	31	47.7	47.7	96.9
الاستخدام في جدا شائعة	2	3.1	3.1	100.0
Total	65	100.0	100.0	

العلاقات مع أعضاء الهيئة التدريسية

Statistics		يتقبلون الطلبة ويحترمونهم	يلتزمون بساعاتهم المكتبية	يهتمون بالصعوبات التي تواجه الطلبة
N	Valid	65	65	65
	Missing	0	0	0
Mean		3.5846	3.4923	3.0000
Std. Deviation		.49662	.58957	.81009

يتقبل أعضاء هيئة التدريس الطلبة ويحترمونهم

		Frequency	Percent	Valid Percent	Cumulative Percent
Valid	اوافق	27	41.5	41.5	41.5
	بشدة اوافق	38	58.5	58.5	100.0
	Total	65	100.0	100.0	

يتواجد أعضاء هيئة التدريس في مكاتبهم بشكل كاف ويمكن الوصول اليه

		Frequency	Percent	Valid Percent	Cumulative Percent
Valid	2.00	3	4.6	4.6	4.6
	3.00	27	41.5	41.5	46.2
	4.00	35	53.8	53.8	100.0
	Total	65	100.0	100.0	

يهتم أعضاء الهيئة التدريسية بالصعوبات التي يواجهها الطلبة

		Frequency	Percent	Valid Percent	Cumulative Percent
Valid	2.00	21	32.3	32.3	32.3
	3.00	23	35.4	35.4	67.7
	4.00	21	32.3	32.3	100.0
	Total	65	100.0	100.0	